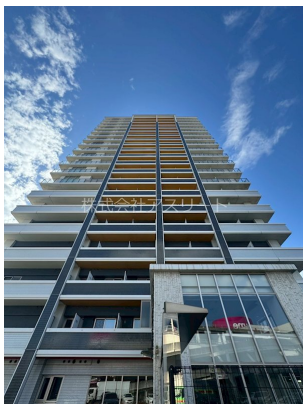


# FOR RENT

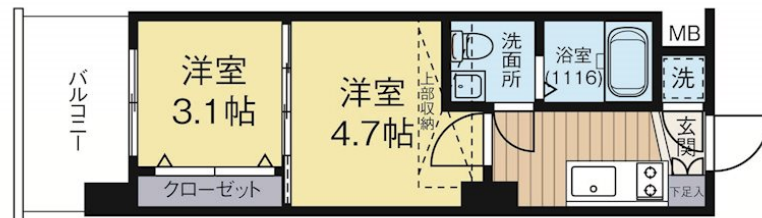
| 賃料      | 管理費等   |
|---------|--------|
| 52,000円 | 4,000円 |

24時間緊急通報システム, 2F以上, L字型バルコニー, オートロック, セキュリティ有り, ディンプルキー, モニタ付オートロック, 高層階, 陽当たり良好, デザイナーズ, 駅まで平坦, 外壁タイル張り, 閑静な住宅街

【外観】



【間取り図】



| 間取り      | 2K   |      |     |
|----------|--|------|-----|
| 敷金       | 無  | 礼金   | 1ヶ月 |
| 敷引 / 償却金 | -  | 保証金  | -   |
| 物件種別     | マンション  |      |     |
| 建物名・部屋番号 | CLUBORIENTNo70HARBORSOUTHTOWER 602号室                         |      |     |
| 物件所在地    | 福岡県福岡市博多区千代6丁目3-5  |      |     |
| 交通       | 福岡市地下鉄箱崎線 千代県庁口駅 徒歩13分<br>福岡市地下鉄箱崎線 馬出九大病院前駅 徒歩15分           |      |     |
| 間取詳細     | K(2畳)  |      |     |
| 構造・規模    | 鉄骨鉄筋コンクリート 20階建 6階   |      |     |
| 専有面積     | 24.65㎡   | 向き   |     |
| 築年月      | 2008年1月31日   | 契約期間 | 1年  |
| 損害保険     | 有 18,000円 24ヶ月   | 入居時期 | 相談  |
| 駐車場      | 有(敷地内) 9000~12000円/月 駐輪場                                     |      |     |
| 設備       | 24時間換気システム, 2口コンロ, B S, C S, T Vインターホン, インターホン, エアコン, オール電化, |      |     |
| その他費用    |  |      |     |
| 入居諸条件    | 学生可 法人可 単身可  |      |     |
| 保証会社     |  |      |     |
| 備考       |  |      |     |

図面と現況が異なる場合は現況が優先となります。

間取りの「S」はサービスルーム(納戸)です。

情報更新日2026年2月2日

No.0000007206

お問合せ先



福岡県知事(3)第15970号  
公益社団法人福岡県宅地建物取引業協会

**R-estate博多店**

福岡県福岡市博多区博多駅前2丁目15-5 2F  
TEL:092-434-1188  
E-mail: hakata@estate-r.jp



携帯サイトから物件詳細を閲覧できます！

| 取引態様 | 手数料負担の割合 | 貸主 | 0% | 借主 | 100% |
|------|----------|----|----|----|------|
| 仲介先物 | 手数料配分の割合 | 元付 | 0% | 客付 | 100% |