

FOR RENT

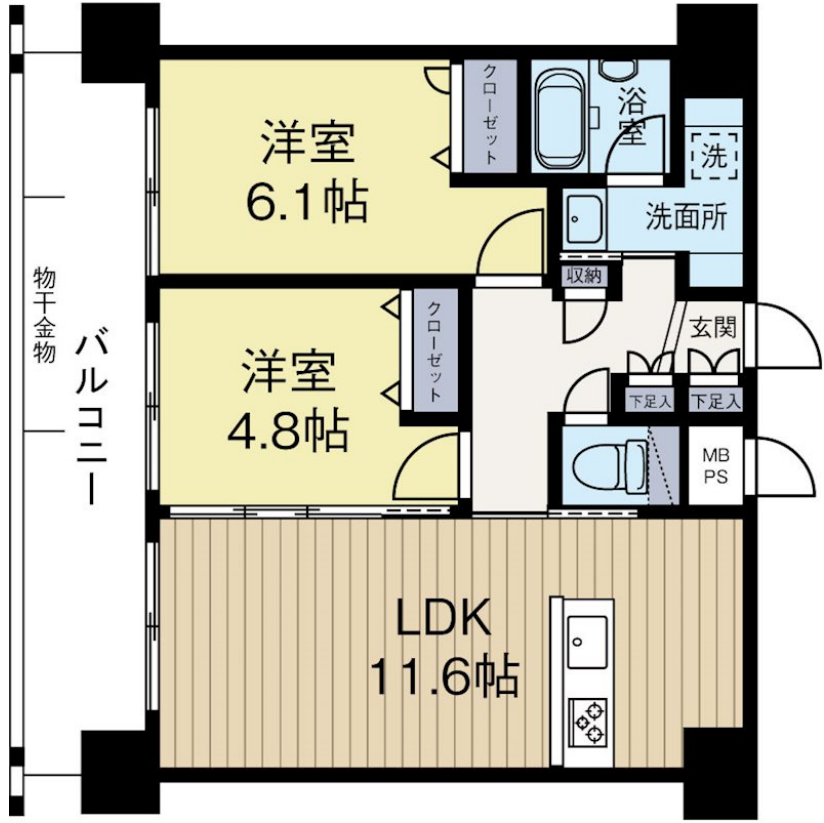
賃料	管理費等
84,000円	3,000円

24時間緊急通報システム, 2F以上, オートロック, セキュリティ有り, ダブルロック, ディンプルキー, モニタ付オートロック, 防犯ガラス, デザイナーズ, 駅まで平坦, 閑静な住宅街, 分譲タイプ, 平坦地, 防犯カメ

【外観】



【間取り図】



図面と現況が異なる場合は現況が優先となります。

間取りの「S」はサービスルーム(納戸)です。

間取り	2LDK		
敷金	無	礼金	2ヶ月
敷引/償却金	-	保証金	-
物件種別	マンション		
建物名・部屋番号	アルファシオレヴァーク 601号室		
物件所在地	福岡県福岡市博多区半道橋1丁目18-6		
交通	福岡市地下鉄空港線 東比恵駅 徒歩20分 鹿児島本線 竹下駅 徒歩23分		
間取詳細	K(2畳)		
構造・規模	鉄筋コンクリート 8階建 6階		
専有面積	52.8㎡	向き	
築年月	2019年10月	契約期間	2年
損害保険	有 18,000円 24ヶ月	入居時期	相談
駐車場	有(敷地内) 8000~10000円/月 駐輪場 バイク置き場		
設備	24時間換気システム, 2口コンロ, 3口以上コンロ, 3点給湯, B S, C A T V, C S, インターホン, エア		
その他費用			
入居諸条件	学生可 法人可 単身可		
保証会社			
備考			

情報更新日2024年10月8日

No.000008017



福岡県知事(3)第15970号
公益社団法人福岡県宅地建物取引業協会
R-estate博多店
福岡県福岡市博多区博多駅前2丁目15-5 2F
TEL:092-434-1188
E-mail: hakata@estate-r.jp



携帯サイトから物件詳細を閲覧できます!

取引態様	手数料負担の割合	貸主	0%	借主	100%
仲介先物	手数料配分の割合	元付	0%	客付	100%