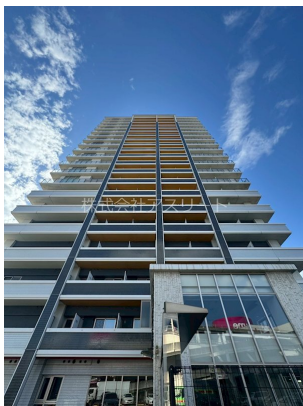


FOR RENT

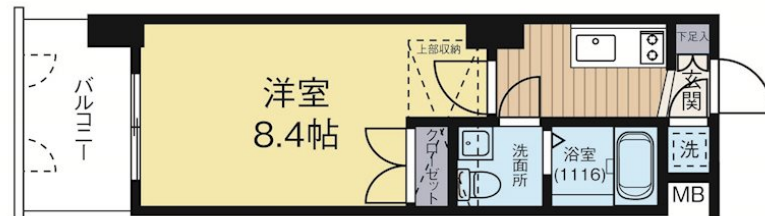
賃料	管理費等
52,000円	4,000円

24時間緊急通報システム, 2F以上, 2面採光, L字型バルコニー, オートロック, セキュリティ有り, ディンプルキー, モニタ付オートロック, 角住戸, デザイナーズ, 駅まで平坦, 外壁タイル張り, 閑静な住宅街, 平

【外観】



【間取り図】



間取り	1K		
敷金	無	礼金	無
敷引 / 償却金	-	保証金	-
物件種別	マンション		
建物名・部屋番号	CLUBORIENTNo70HARBORSOUTHTOWER 1225号室		
物件所在地	福岡県福岡市博多区千代6丁目3-5		
交通	福岡市地下鉄箱崎線 千代県庁口駅 徒歩13分 福岡市地下鉄箱崎線 馬出九大病院前駅 徒歩15分		
間取詳細	K(2畳)		
構造・規模	鉄骨鉄筋コンクリート 20階建 12階		
専有面積	24.65㎡	向き	
築年月	2008年1月31日	契約期間	1年
損害保険	有 18,000円 24ヶ月	入居時期	相談
駐車場	有(敷地内) 9000~12000円/月 駐輪場		
設備	24時間換気システム, 2口コンロ, B S, C S, T Vインターホン, インターホン, エアコン, オール電化,		
その他費用	[月次費用] ゴミ処理代: 500円		
入居諸条件	学生可 法人可 単身可		
保証会社			
備考			

図面と現況が異なる場合は現況が優先となります。

間取りの「S」はサービスルーム(納戸)です。

情報更新日2026年2月2日

No.0000008923

お問合せ先



福岡県知事(3)第15970号
公益社団法人福岡県宅地建物取引業協会

R-estate博多店

福岡県福岡市博多区博多駅前2丁目15-5 2F
TEL:092-434-1188
E-mail: hakata@estate-r.jp



携帯サイトから物件詳細を閲覧できます！

取引態様	手数料負担の割合	貸主	借主
仲介先物	手数料配分の割合	元付	客付