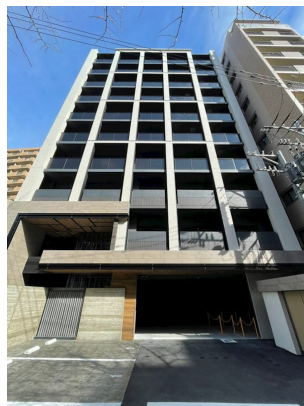


FOR RENT

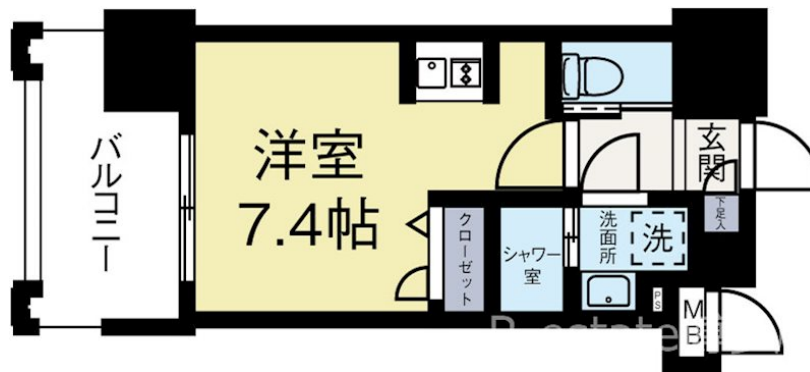
賃料	管理費等
83,000円	0円

オートロック,セキュリティ有り,モニタ付オートロック,最上階,デザイナーズ,駅まで平坦,駅前,外壁タイル張り,閑静な住宅街,始発駅,分譲タイプ,平坦地,防犯カメラ,管理室,メールボックス,市街地に近い

【外観】



【間取り図】



間取り	1R		
敷金	無	礼金	2ヶ月
敷引/償却金	-	保証金	-
物件種別	マンション		
建物名・部屋番号	エンクレストALIVE白金 903号室		
物件所在地	福岡県福岡市中央区白金 1丁目17-24		
交通	西鉄天神大牟田線 薬院駅 徒歩3分 福岡市地下鉄七隈線 渡辺通駅 徒歩9分		
間取詳細	洋室(7.4畳)		
構造・規模	鉄筋コンクリート 10階建 9階		
専有面積	20.61㎡	向き	
築年月	2021年10月	契約期間	2年
損害保険		入居時期	相談
駐車場	近隣駐車場 15000~30000円/月 駐輪場		
設備	24時間換気システム, 2口コンロ, 3点給湯, B S, C A T V, C S, I Hクッキングヒーター, T Vインタ		
その他費用			
入居諸条件	学生可 法人可 単身可		
保証会社			
備考			

図面と現況が異なる場合は現況が優先となります。

間取りの「S」はサービスルーム(納戸)です。

情報更新日2025年8月10日

No.0000009330

お問合せ先



福岡県知事(3)第15970号
公益社団法人福岡県宅地建物取引業協会

R-estate博多店

福岡県福岡市博多区博多駅前2丁目15-5 2F
TEL:092-434-1188
E-mail: hakata@estate-r.jp



携帯サイトから物件詳細を閲覧できます!

取引態様	手数料負担の割合	貸主	0%	借主	100%
仲介先物	手数料配分の割合	元付	0%	客付	100%