

# FOR RENT

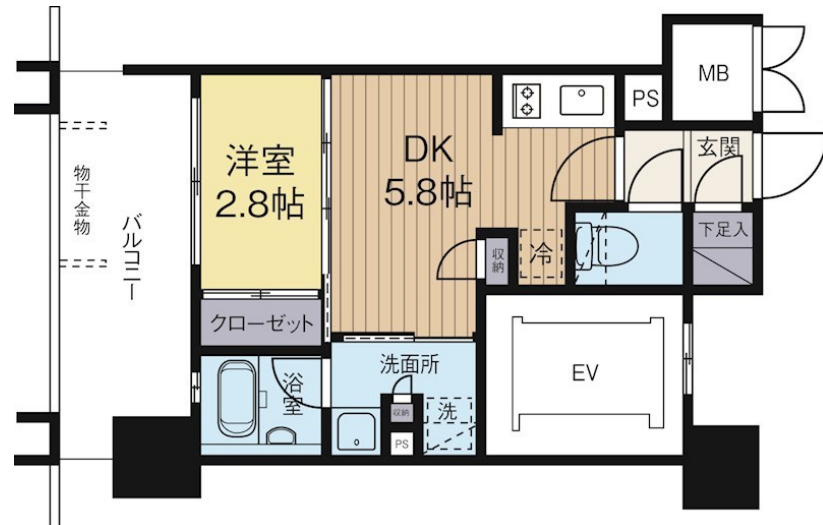
賃料	管理費等
61,000円	4,000円

2F以上,オートロック,セキュリティ有り,ディンプルキー,モニタ付オートロック,デザイナーズ,駅まで平坦,外壁タイル張り,閑静な住宅街,分譲タイプ,平坦地,防犯カメラ,メールボックス,市街地が近い

### 【外観】



### 【間取り図】



間取り	1DK		
敷金	無	礼金	1ヶ月
敷引/償却金	-	保証金	-
物件種別	マンション		
建物名・部屋番号	LANDIC N313 1302号室		
物件所在地	福岡県福岡市博多区奈良屋町3-13		
交通	福岡市地下鉄空港線 中洲川端駅 徒歩5分 福岡市地下鉄箱崎線 呉服町(福岡)駅 徒歩7分		
間取詳細	K(2畳)		
構造・規模	鉄筋コンクリート 14階建 13階		
専有面積	25.17㎡	向き	
築年月	2018年2月	契約期間	2年
損害保険	有 18,000円 24ヶ月	入居時期	相談
駐車場	有(敷地内) 15000~20000円/月 駐輪場		
設備	2口コンロ, 3点給湯, B S, C A T V, C S, インターホン, カウンターキッチン, ガスキッチン, ガスコン		
その他費用	[一時金] 鍵交換: 25,000円 [月次費用] 町費: 300円 安心サポート: 1,000円		
入居諸条件	ペット可 学生可 法人可 単身可		
保証会社			
備考			

図面と現況が異なる場合は現況が優先となります。

間取りの「S」はサービスルーム(納戸)です。

情報更新日2024年10月24日

No.0000009624



福岡県知事(3)第15970号  
公益社団法人福岡県宅地建物取引業協会  
**R-estate博多店**  
福岡県福岡市博多区博多駅前2丁目15-5 2F  
TEL:092-434-1188  
E-mail: hakata@estate-r.jp



携帯サイトから物件詳細を閲覧できます!

取引態様	手数料負担の割合	貸主	0%	借主	100%
代理	手数料配分の割合	元付	0%	客付	100%