

FOR RENT

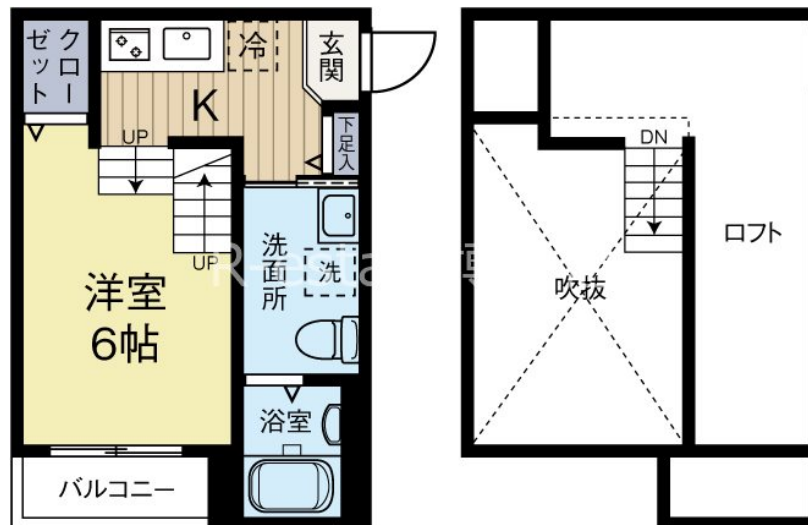
賃料	管理費等
53,000円	3,000円

セキュリティ有り,メゾネット,ロフト,デザイナーズ,駅まで平坦,駅前,閑静な住宅街,平坦地,市街地に近い

【外観】



【間取り図】



間取り	1SK		
敷金	無	礼金	無
敷引 / 償却金	-	保証金	-
物件種別	アパート		
建物名・部屋番号	MRK箱崎 105号室		
物件所在地	福岡県福岡市東区箱崎 2丁目41-13		
交通	福岡市地下鉄箱崎線 箱崎九大前駅 徒歩2分 福岡市地下鉄箱崎線 箱崎宮前駅 徒歩10分		
間取詳細	洋室(6畳)		
構造・規模	木造 2階建 1階		
専有面積	22.53㎡	向き	
築年月	2016年11月	契約期間	2年
損害保険		入居時期	相談
駐車場	有(敷地内) 8000～13000円/月 駐輪場		
設備	2口コンロ,3点給湯,B S,C A T V,C S,T Vインターホン,インターホン,エアコン,ガスキッチン,		
その他費用			
入居諸条件	学生可 二人相談 法人可		
保証会社			
備考			

図面と現況が異なる場合は現況が優先となります。

間取りの「S」はサービスルーム(納戸)です。

情報更新日2026年2月3日

No.0000009969

お問合せ先



福岡県知事(3)第15970号
公益社団法人福岡県宅地建物取引業協会

R-estate博多店

福岡県福岡市博多区博多駅前2丁目15-5 2F
TEL:092-434-1188
E-mail: hakata@estate-r.jp



携帯サイトから物件詳細を閲覧できます！

取引態様	手数料負担の割合	貸主	0%	借主	100%
仲介先物	手数料配分の割合	元付	0%	客付	100%