

FOR RENT

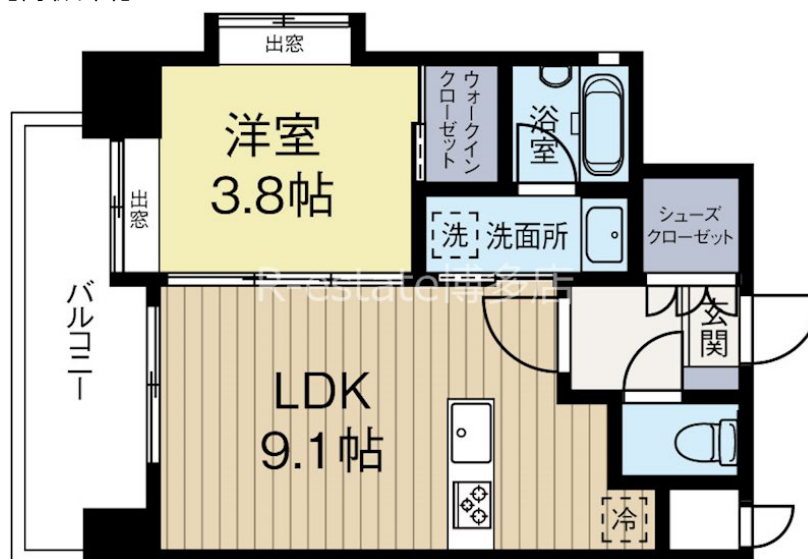
賃料	管理費等
94,000円	5,000円

24時間緊急通報システム, 2F以上, 2面採光, オートロック, セキュリティ有り, モニタ付オートロック, デザイナーズ, 駅まで平坦, 駅前, 外壁タイル張り, 閑静な住宅街, 始発駅, 平坦地, 防犯カメラ, メールポッ

【外観】



【間取り図】



間取り	1LDK		
敷金	2ヶ月	礼金	1ヶ月
敷引 / 償却金	無 -	保証金	-
物件種別	マンション		
建物名・部屋番号	ヴィラ博丈下川端 702号室		
物件所在地	福岡県福岡市博多区下川端町10-4		
交通	福岡市地下鉄空港線 中洲川端駅 徒歩2分 福岡市地下鉄箱崎線 呉服町(福岡)駅 徒歩7分		
間取詳細	K(2畳)		
構造・規模	鉄筋コンクリート 15階建 7階		
専有面積	33.92㎡	向き	
築年月	2016年9月7日	契約期間	2年
損害保険	有	入居時期	相談
駐車場	有(敷地内) 28000円/月 駐輪場		
設備	24時間換気システム, 2口コンロ, 3口以上コンロ, 3点給湯, B S, C A T V, C S, インターホン, エア		
その他費用			
入居諸条件	学生相談 二人相談 法人可 単身可		
保証会社			
備考			

図面と現況が異なる場合は現況が優先となります。

間取りの「S」はサービスルーム(納戸)です。

情報更新日2026年1月19日

No.0000010447

お問合せ先



福岡県知事(3)第15970号
公益社団法人福岡県宅地建物取引業協会

R-estate博多店

福岡県福岡市博多区博多駅前2丁目15-5 2F
TEL:092-434-1188
E-mail: hakata@estate-r.jp



携帯サイトから物件詳細を閲覧できます!

取引態様	手数料 負担の割合	貸主	借主
仲介先物	手数料 配分の割合	元付	客付