

FOR RENT

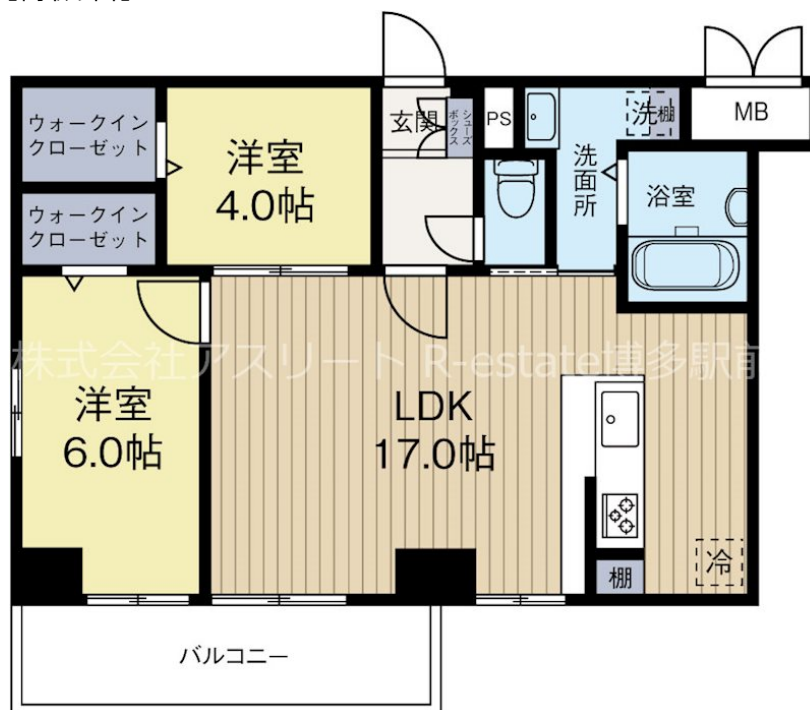
賃料	管理費等
180,000円	7,000円

24時間緊急通報システム, 2F以上, オートロック, セキュリティ有り, ディンプルキー, モニタ付オートロック, 24時間有人管理, デザイナーズ, 駅まで平坦, 閑静な住宅街, 始発駅, 平坦地, 防犯カメラ, メールポ

【外観】



【間取り図】



間取り	2LDK		
敷金	無	礼金	1.5ヶ月
敷引/償却金	-	保証金	-
物件種別	マンション		
建物名・部屋番号	ベルコルティール 606号室		
物件所在地	福岡県福岡市博多区住吉2丁目16-42		
交通	福岡市地下鉄七隈線 櫛田神社前駅 徒歩5分 福岡市地下鉄空港線 博多駅 徒歩10分		
間取詳細	LDK(12.6畳)		
構造・規模	鉄筋コンクリート 10階建 6階		
専有面積	60.45㎡	向き	
築年月	2024年1月24日	契約期間	2年
損害保険		入居時期	即時
駐車場	有(敷地内) 22000円/月 駐輪場		
設備	24時間換気システム, 2口コンロ, 3口以上コンロ, 3点給湯, B S, C A T V, C S, T Vインターホン,		
その他費用			
入居諸条件	学生可 二人可 法人可 単身可		
保証会社			
備考			

図面と現況が異なる場合は現況が優先となります。

間取りの「S」はサービスルーム(納戸)です。

情報更新日2026年3月29日

No.0000014765

お問合せ先



福岡県知事(3)第15970号
公益社団法人福岡県宅地建物取引業協会

R-estate博多店

福岡県福岡市博多区博多駅前2丁目15-5 2F
TEL:092-434-1188
E-mail: hakata@estate-r.jp



携帯サイトから物件詳細を閲覧できます!

取引態様	手数料負担の割合	貸主	0%	借主	100%
仲介先物	手数料配分の割合	元付	0%	客付	100%