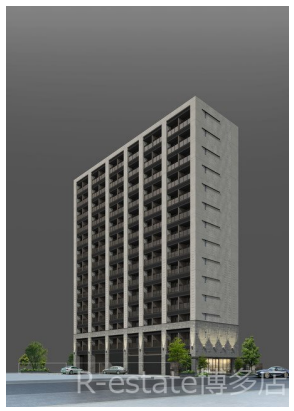


FOR RENT

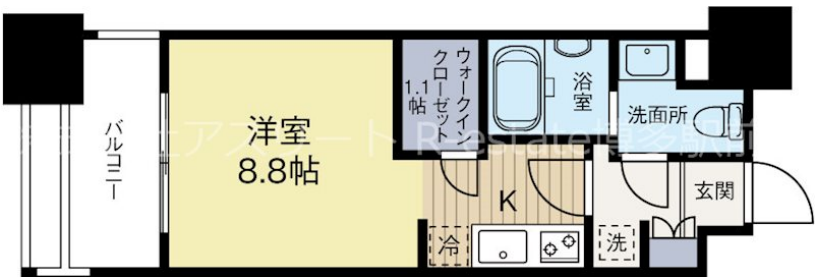
賃料	管理費等
90,000円	5,000円

24時間緊急通報システム, 2F以上, オートロック, セキュリティ有り, ディンプルキー, モニタ付オートロック, 24時間有人管理, デザイナーズ, 駅まで平坦, 駅前, 外壁コンクリート, 外壁タイル張り, 閑静な住宅

【外観】



【間取り図】



間取り	1R		
敷金	1ヶ月	礼金	1ヶ月
敷引/償却金	-	保証金	-
物件種別	マンション		
建物名・部屋番号	パークアクシス福岡県庁前 1010号室		
物件所在地	福岡県福岡市東区馬出2丁目2-18		
交通	福岡市地下鉄箱崎線 馬出九大病院前駅 徒歩1分 鹿児島本線 吉塚駅 徒歩8分		
間取詳細	洋室(8.8畳)		
構造・規模	鉄筋コンクリート 14階建 10階		
専有面積	24.61㎡	向き	
築年月	2023年3月上旬	契約期間	2年
損害保険		入居時期	相談
駐車場	近隣駐車場 10000~15000円/月 駐輪場		
設備	2口コンロ, 3点給湯, TVインターホン, インターホン, ガスキッチン, ガスコンロ設置済, ガスレンジ付,		
その他費用			
入居諸条件	ペット相談 学生可 法人可 単身可		
保証会社			
備考			

図面と現況が異なる場合は現況が優先となります。

間取りの「S」はサービスルーム(納戸)です。

情報更新日2026年6月5日

No.0000016363



福岡県知事(3)第15970号
公益社団法人福岡県宅地建物取引業協会
R-estate博多店
福岡県福岡市博多区博多駅前2丁目15-5 2F
TEL:092-434-1188
E-mail: hakata@estate-r.jp



携帯サイトから物件詳細を閲覧できます!

取引態様	手数料負担の割合	貸主	0%	借主	100%
仲介先物	手数料配分の割合	元付	0%	客付	100%