

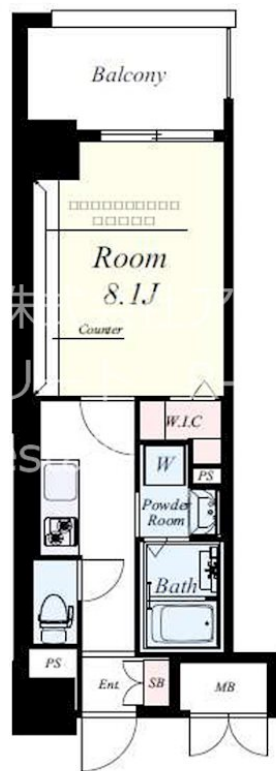
賃料	管理費等
76,000円	7,000円

24時間緊急通報システム, 2F以上, オートロック, セキュリティ有り, モニタ付オートロック, 角住戸, デザイナーズ, 駅まで平坦, 外壁タイル張り, 閑静な住宅街, 平坦地, 防犯カメラ, メールボックス, 市街地が近

【外観】



【間取り図】



図面と現況が異なる場合は現況が優先となります。

間取りの「S」はサービスルーム(納戸)です。

間取り	1K		
敷金	無	礼金	1.5ヶ月
敷引/償却金	-	保証金	-
物件種別	マンション		
建物名・部屋番号	(仮称) 奈良屋町新築マンション 405号室		
物件所在地	福岡県福岡市博多区奈良屋町6-36		
交通	福岡市地下鉄箱崎線 呉服町(福岡)駅 徒歩5分 福岡市地下鉄空港線 中洲川端駅 徒歩10分		
間取詳細	K(2畳)		
構造・規模	鉄筋コンクリート 14階建 4階		
専有面積	28.44㎡	向き	
築年月	2025年2月7日	契約期間	2年
損害保険	有 22,000円 24ヶ月	入居時期	2025年2月15日
駐車場	近隣駐車場 14000~20000円/月 駐輪場		
設備	24時間換気システム, 2口コンロ, B S, C A T V, C S, インターホン, エアコン, ガスキッチン, ガスコ		
その他費用	[月次費用] 町費: 300円		
入居諸条件	学生可 二人可 法人可 単身可		
保証会社			
備考			

情報更新日2024年12月3日

No.0000019541



福岡県知事(3)第15970号
公益社団法人福岡県宅地建物取引業協会

R-estate博多店

福岡県福岡市博多区博多駅前2丁目15-5 2F
TEL:092-434-1188
E-mail: hakata@estate-r.jp



携帯サイトから物件詳細を閲覧できます!

取引態様	手数料負担の割合	貸主	0%	借主	100%
仲介先物	手数料配分の割合	元付	0%	客付	100%