

FOR RENT

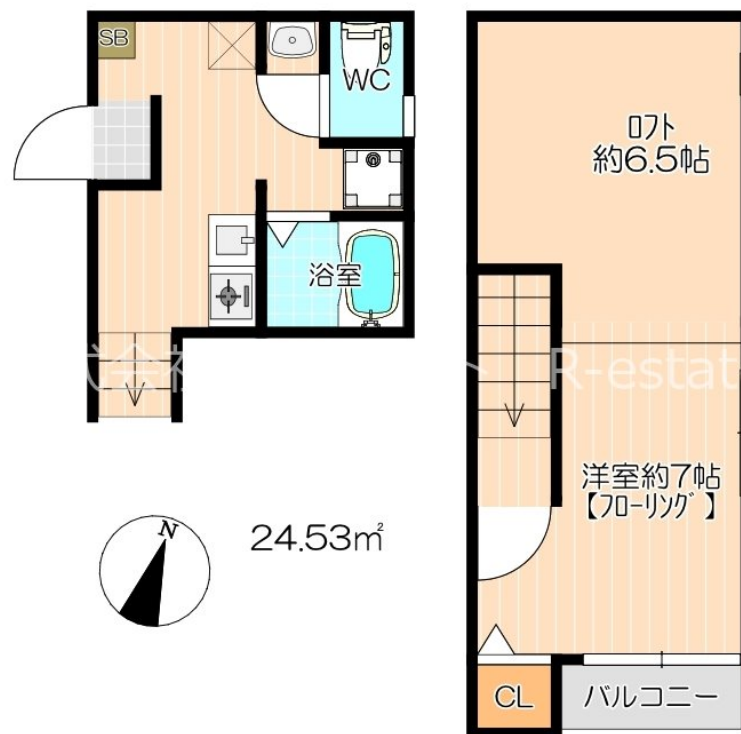
賃料	管理費等
54,000円	3,500円

2F以上,オートロック,セキュリティ有り,メゾネット,ロフト,24時間有人管理,デザイナーズ,駅まで平坦,駅前,閑静な住宅街,始発駅,平坦地,メールボックス

【外観】



【間取り図】



間取り	1K		
敷金	無	礼金	無
敷引/償却金	-	保証金	-
物件種別	アパート		
建物名・部屋番号	ポラリス凜 201号室		
物件所在地	福岡県福岡市博多区住吉5丁目29-11		
交通	福岡市地下鉄七隈線 渡辺通駅 徒歩12分 西鉄天神大牟田線 西鉄平尾駅 徒歩17分		
間取詳細	洋室(6.5畳)		
構造・規模	木造 2階建 2階		
専有面積	24.53㎡	向き	
築年月	2009年9月	契約期間	1年
損害保険		入居時期	即時
駐車場	近隣駐車場 8000~15000円/月 駐輪場		
設備	2口コンロ, 3点給湯, B S, C A T V, C S, インターホン, エアコン, ガスキッチン, ガスコンロ設置可,		
その他費用	[一時金] 鍵交換代: 22,000円 [月次費用] 町費: 400円		
入居諸条件	学生可 法人可 単身可		
保証会社			
備考			

図面と現況が異なる場合は現況が優先となります。

間取りの「S」はサービスルーム(納戸)です。

情報更新日2024年11月28日

No.0000019627

お問合せ先



福岡県知事(3)第15970号
公益社団法人福岡県宅地建物取引業協会

R-estate博多店

福岡県福岡市博多区博多駅前2丁目15-5 2F
TEL:092-434-1188
E-mail: hakata@estate-r.jp



携帯サイトから物件詳細を閲覧できます!

取引態様	手数料負担の割合	貸主	0%	借主	100%
仲介先物	手数料配分の割合	元付	0%	客付	100%