

FOR RENT

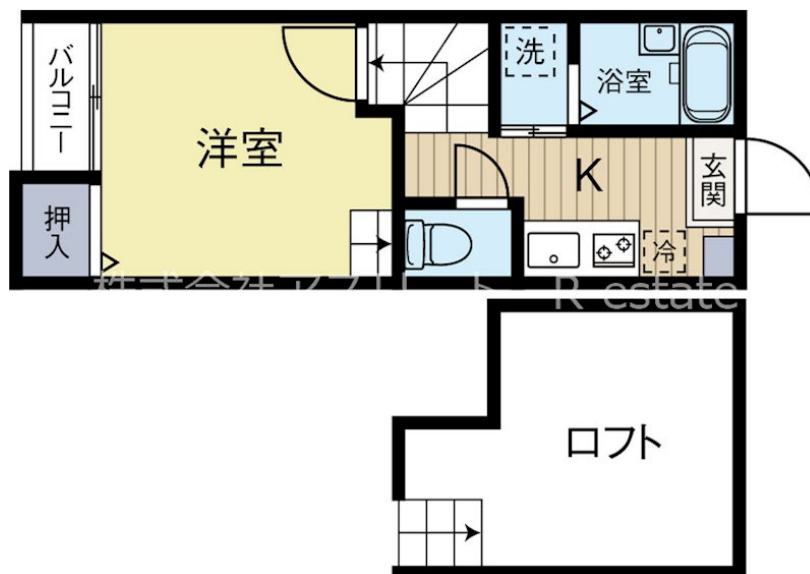
賃料	管理費等
50,000円	3,000円

24時間緊急通報システム,セキュリティ有り,メゾネット,ロフト,駅まで平坦,駅前,閑静な住宅街,平坦地,防犯カメラ,メールボックス,市街地に近い

【外観】



【間取り図】



間取り	1SK		
敷金	無	礼金	2万円
敷引/償却金	-	保証金	-
物件種別	アパート		
建物名・部屋番号	キューブ吉塚 203号室		
物件所在地	福岡県福岡市博多区吉塚本町6-14		
交通	鹿児島本線 吉塚駅 徒歩2分 福岡市地下鉄箱崎線 馬出九大病院前駅 徒歩9分		
間取詳細	洋室(6畳)		
構造・規模	木造 2階建 2階		
専有面積	23.14㎡	向き	
築年月	2009年7月	契約期間	1年
損害保険		入居時期	相談
駐車場	近隣駐車場 13000~18000円/月 駐輪場		
設備	24時間換気システム,2口コンロ,B S,C A T V,C S,T Vインターホン,インターホン,エアコン,ガ		
その他費用	[月次費用] 町費:400円 サポート:880円 火災保険:800円		
入居諸条件	学生可 法人可 単身可		
保証会社			
備考			

図面と現況が異なる場合は現況が優先となります。

間取りの「S」はサービスルーム(納戸)です。

情報更新日2026年5月24日

No.0000020246

お問合せ先



福岡県知事(3)第15970号
公益社団法人福岡県宅地建物取引業協会

R-estate博多店

福岡県福岡市博多区博多駅前2丁目15-5 2F
TEL:092-434-1188
E-mail: hakata@estate-r.jp



携帯サイトから物件詳細を閲覧できます!

取引態様	手数料負担の割合	貸主	0%	借主	100%
仲介先物	手数料配分の割合	元付	0%	客付	100%