

FOR RENT

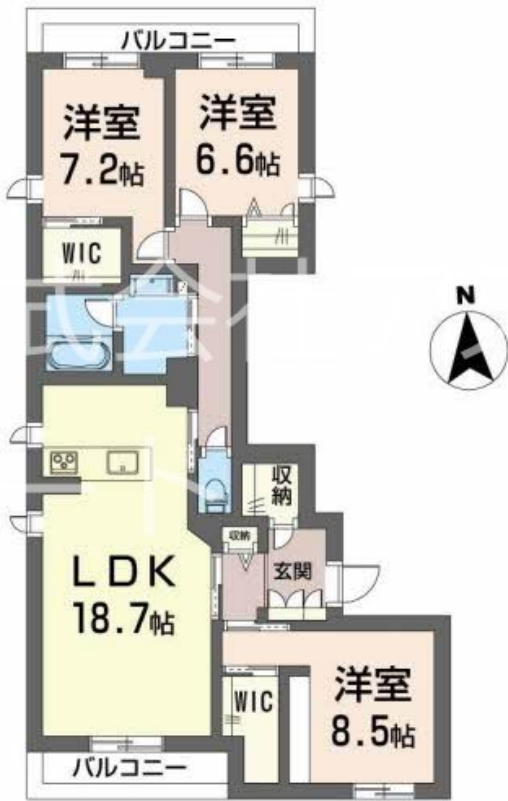
賃料	管理費等
288,000円	8,000円

24時間緊急通報システム, 2F以上, オートロック, セキュリティ有り, ディンプルキー, モニタ付オートロック, デザイナーズ, 駅まで平坦, 外壁タイル張り, 閑静な住宅街, 始発駅, 平坦地, 防犯モデルマンション,

【外観】



【間取り図】



間取り	3LDK		
敷金	無	礼金	2ヶ月
敷引 / 償却金	-	保証金	-
物件種別	マンション		
建物名・部屋番号	BEREO KEGO 201号室		
物件所在地	福岡県福岡市中央区警固3丁目13-42		
交通	福岡市地下鉄七隈線 薬院大通駅 徒歩7分 福岡市地下鉄七隈線 桜坂駅 徒歩10分		
間取詳細	LDK(18.7畳)		
構造・規模	鉄骨 3階建 2階		
専有面積	98.4㎡	向き	
築年月	2024年6月	契約期間	2年
損害保険		入居時期	相談
駐車場	有(敷地内) 19800円/月 駐輪場		
設備	2口コンロ, 3点給湯, B S, C A T V, C S, T Vインターホン, アイランドキッチン, インターホン, ウォ		
その他費用			
入居諸条件	ペット可 二人可 法人可 子供不可 単身相談		
保証会社			
備考			

図面と現況が異なる場合は現況が優先となります。

間取りの「S」はサービスルーム(納戸)です。

情報更新日2026年1月19日

No.0000029946

お問合せ先

福岡県知事(3)第15970号
公益社団法人福岡県宅地建物取引業協会

R-estate博多店

福岡県福岡市博多区博多駅前2丁目15-5 2F
TEL:092-434-1188
E-mail: hakata@estate-r.jp



携帯サイトから物件詳細を閲覧できます！

取引態様	手数料 負担の割合	貸主	0%	借主	100%
仲介先物	手数料 配分の割合	元付	0%	客付	100%