

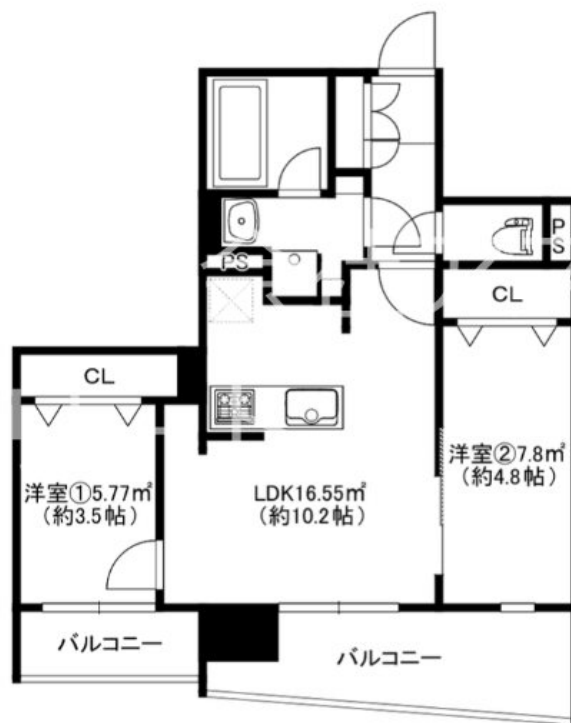
| 賃料 | 管理費等 |
|----------|--------|
| 149,000円 | 5,000円 |

24時間緊急通報システム, 2F以上, オートロック, セキュリティ有り, モニタ付オートロック, 陽当たり良好, デザイナーズ, 駅まで平坦, 外壁タイル張り, 閑静な住宅街, 平坦地, 防犯カメラ, メールボックス, 市街

【外観】



【間取り図】



| 間取り | 2LDK | | |
|----------|--|------|-----------|
| 敷金 | 無 | 礼金 | 無 |
| 敷引 / 償却金 | - | 保証金 | - |
| 物件種別 | マンション | | |
| 建物名・部屋番号 | モダンパラッツォSouth薬院 601号室 | | |
| 物件所在地 | 福岡県福岡市中央区大宮 1丁目7-23 | | |
| 交通 | 福岡市地下鉄七隈線 薬院駅 徒歩7分 西鉄天神大牟田線 西鉄平尾駅 徒歩7分 | | |
| 間取詳細 | LDK(10.2畳) | | |
| 構造・規模 | 鉄筋コンクリート 12階建 6階 | | |
| 専有面積 | 44.73㎡ | 向き | |
| 築年月 | 2026年3月 | 契約期間 | 2年 |
| 損害保険 | 有 21,500円 24ヶ月 | 入居時期 | 2026年3月下旬 |
| 駐車場 | 要問い合わせ 駐輪場 バイク置き場 | | |
| 設備 | 24時間換気システム, 2口コンロ, 3口以上コンロ, B S, C A T V, C S, インターホン, ウォークインク | | |
| その他費用 | [月次費用] 町費: 250円 24時間サポート: 880円 | | |
| 入居諸条件 | ペット可 学生可 二人可 法人可 単身可 | | |
| 保証会社 | | | |
| 備考 | | | |

図面と現況が異なる場合は現況が優先となります。

間取りの「S」はサービスルーム(納戸)です。

情報更新日2026年1月25日

No.0000030037

お問合せ先



福岡県知事(3)第15970号
公益社団法人福岡県宅地建物取引業協会

R-estate博多店

福岡県福岡市博多区博多駅前2丁目15-5 2F
TEL:092-434-1188
E-mail: hakata@estate-r.jp



携帯サイトから物件詳細を閲覧できます！

| 取引態様 | 手数料負担の割合 | 貸主 | 0% | 借主 | 100% |
|------|----------|----|----|----|------|
| 仲介先物 | 手数料配分の割合 | 元付 | 0% | 客付 | 100% |