

# — FOR RENT

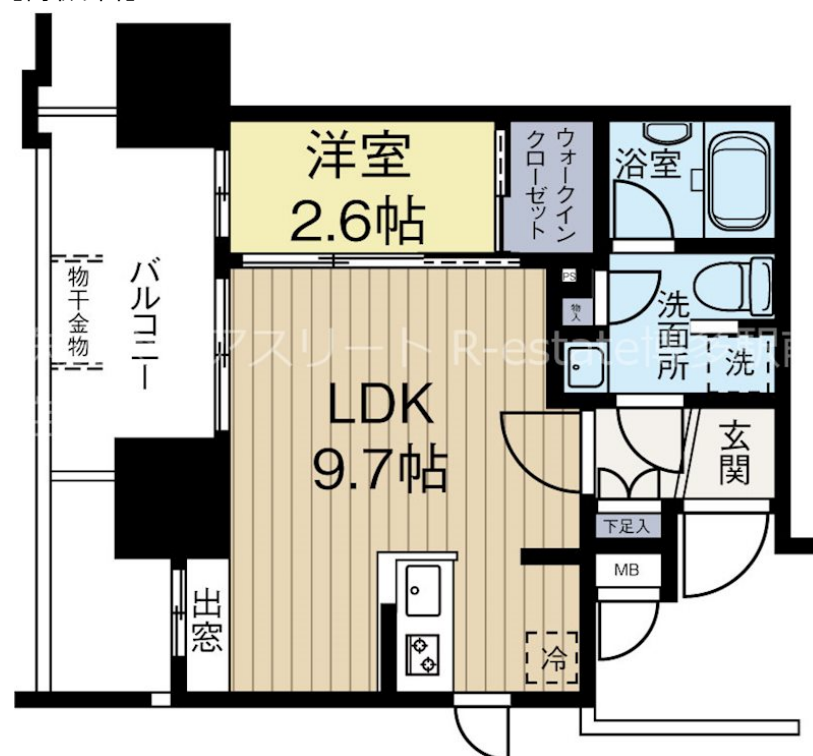
賃料	管理費等
86,000円	3,000円

2F以上,2面採光,オートロック,セキュリティ有り,モニタ付オートロック,角住戸,陽当たり良好,デザイナーズ,駅まで平坦,  
駅前,外壁コンクリート,外壁タイル張り,閑静な住宅街,分譲タイプ,平坦地,防犯

【外觀】



【問取り図】



間取り	1LDK		
敷金	1ヶ月	礼金	2ヶ月
敷引 / 償却金	- -	保証金	-
物件種別	マンション		
建物名・部屋番号	グランフォーレプライム大濠南 301号室		
物件所在地	福岡県福岡市中央区草香江 2 丁目1-34		
交通	福岡市地下鉄七隈線 六本松駅 徒歩3分 福岡市地下鉄七隈線 別府（福岡）駅 徒歩11分		
間取詳細	LDK(8.4畳)		
構造・規模	鉄筋コンクリート 13階建 3階		
専有面積	30.05㎡	向き	
築年月	2013年12月	契約期間	2年
損害保険		入居時期	相談
駐車場	有(敷地内) 10000～13000円/月 駐輪場		
設備	24時間換気システム, 2口コンロ, 3点給湯, B S, C A T V, C S, T V インターホン, インターホン, ウ		
その他費用			
入居諸条件	ペット可 学生可 二人可 法人可 単身可		
保証会社			
備考			

図面と現況が異なる場合は現況が優先となります。

間取りの「S」はサービスルーム(納戸)です。

情報更新日2026年2月7日

No.0000030148



福岡県知事（３）第15970号  
公益社団法人福岡県宅地建物取引業協会

R-estate博多店

福岡県福岡市博多区博多駅前2丁目15-5 2F  
TEL:092-434-1188  
E-mail : hakata@estate-r.jp



携帯サイトから物件詳細を閲覧できます！

取引態様	手数料 負担の割合	貸主	0%	借主	100%
仲介先物	手数料 配分の割合	元付	0%	客付	100%