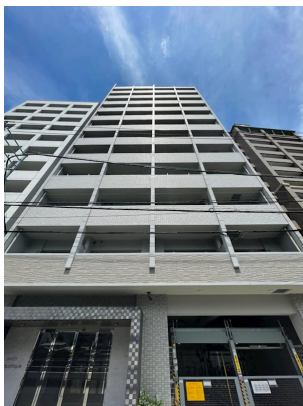


FOR RENT

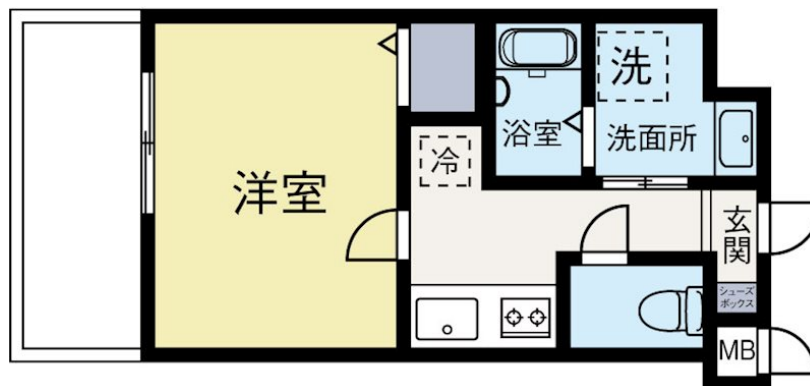
| | |
|---------|--------|
| 賃料 | 管理費等 |
| 70,000円 | 5,000円 |

2F以上,オートロック,セキュリティ有り,ダブルロック,モニタ付オートロック,当社管理物件,デザイナーズ,リバーサイド,駅まで平坦,駅前,外壁タイル張り,閑静な住宅街,始発駅,分譲タイプ,平坦地,防犯

【外観】



【間取り図】



| | | | |
|----------|--|------|-------|
| 間取り | 1K | | |
| 敷金 | 無 | 礼金 | 1.5ヶ月 |
| 敷引/償却金 | - | 保証金 | - |
| 物件種別 | マンション | | |
| 建物名・部屋番号 | サヴォイラクアティック 303号室 | | |
| 物件所在地 | 福岡県福岡市博多区東比恵4丁目2-23 | | |
| 交通 | 福岡市地下鉄空港線 東比恵駅 徒歩2分 鹿児島本線 博多駅 徒歩15分 | | |
| 間取詳細 | 洋室(6畳) | | |
| 構造・規模 | 鉄筋コンクリート 13階建 3階 | | |
| 専有面積 | 23.41㎡ | 向き | |
| 築年月 | 2019年6月28日 | 契約期間 | 2年 |
| 損害保険 | 有 18,000円 24ヶ月 | 入居時期 | 相談 |
| 駐車場 | 近隣駐車場 15000~20000円/月 駐輪場 | | |
| 設備 | 24時間換気システム, 2口コンロ, 3点給湯, B S, C A T V, C S, T Vインターホン, インターホン, エ | | |
| その他費用 | | | |
| 入居諸条件 | 学生可 法人可 単身可 | | |
| 保証会社 | | | |
| 備考 | | | |

図面と現況が異なる場合は現況が優先となります。

間取りの「S」はサービスルーム(納戸)です。

情報更新日2026年4月4日

No.0000030924



福岡県知事(3)第15970号
公益社団法人福岡県宅地建物取引業協会
R-estate博多店
福岡県福岡市博多区博多駅前2丁目15-5 2F
TEL:092-434-1188
E-mail: hakata@estate-r.jp



携帯サイトから物件詳細を閲覧できます!

| | | | | | |
|------|----------|----|----|----|------|
| 取引態様 | 手数料負担の割合 | 貸主 | 0% | 借主 | 100% |
| 仲介先物 | 手数料配分の割合 | 元付 | 0% | 客付 | 100% |