

# FOR RENT

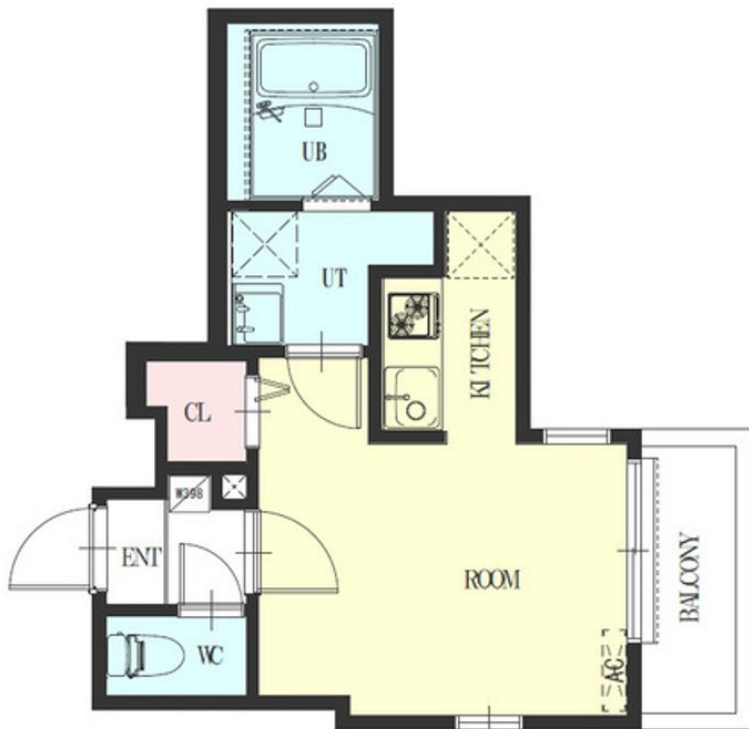
賃料	管理費等
63,000円	3,300円

24時間緊急通報システム, 2F以上, オートロック, セキュリティ有り, ディンプルキー, モニタ付オートロック, デザイナーズ, 駅まで平坦, 閑静な住宅街, 始発駅, 平坦地, メールボックス, 市街地に近い

【外観】



【間取り図】



図面と現況が異なる場合は現況が優先となります。

間取りの「S」はサービスルーム(納戸)です。

間取り	1K		
敷金	無	礼金	1ヶ月
敷引/償却金	-	保証金	-
物件種別	アパート		
建物名・部屋番号	ポルトフィーノ香椎駅前 304号室		
物件所在地	福岡県福岡市東区香椎駅前3丁目28-5		
交通	鹿児島本線 香椎駅 徒歩7分 西鉄貝塚線 西鉄香椎駅 徒歩7分		
間取詳細	洋室(7畳)		
構造・規模	木造 3階建 3階		
専有面積	24.24㎡	向き	
築年月	2024年2月	契約期間	2年
損害保険		入居時期	相談
駐車場	有(敷地内) 14300円/月 駐輪場		
設備	24時間換気システム, 2口コンロ, 3点給湯, B S, C A T V, C S, T Vインターホン, インターホン, エ		
その他費用	[一時金] 鍵代: 16,500円		
入居諸条件	学生可 法人可 単身可		
保証会社			
備考			

情報更新日2026年5月14日

No.0000031501



福岡県知事(3)第15970号  
公益社団法人福岡県宅地建物取引業協会  
**R-estate博多店**  
福岡県福岡市博多区博多駅前2丁目15-5 2F  
TEL:092-434-1188  
E-mail: hakata@estate-r.jp



携帯サイトから物件詳細を閲覧できます!

取引態様	手数料負担の割合	貸主	0%	借主	100%
仲介先物	手数料配分の割合	元付	0%	客付	100%