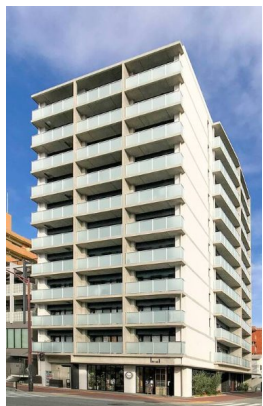


FOR RENT

賃料	管理費等
80,000円	3,000円

24時間緊急通報システム, 2F以上, オートロック, セキュリティ有り, ディンプルキー, モニタ付オートロック, 南面バルコニー, 陽当たり良好, デザイナーズ, 駅まで平坦, 駅前, 外壁タイル張り, 閑静な住宅街, 平

【外観】



【間取り図】



間取り	1LDK		
敷金	無	礼金	2ヶ月
敷引/償却金	-	保証金	-
物件種別	マンション		
建物名・部屋番号	インシェイプ大濠 304号室		
物件所在地	福岡県福岡市中央区港2丁目7-32		
交通	福岡市地下鉄空港線 大濠公園駅 徒歩5分 福岡市地下鉄空港線 唐人町駅 徒歩15分		
間取詳細	LDK(9.1畳)		
構造・規模	鉄筋コンクリート 11階建 3階		
専有面積	35㎡	向き	
築年月	2017年3月	契約期間	2年
損害保険	有	入居時期	相談
駐車場	有(敷地内) 19800円/月 駐輪場		
設備	24時間換気システム, 2口コンロ, B S, C A T V, C S, I Hクッキングヒーター, T Vインターホン, イ		
その他費用	[一時金] 鍵交換費用: 16,500円		
入居諸条件	学生可 二人相談 法人可 单身可		
保証会社			
備考			

図面と現況が異なる場合は現況が優先となります。

間取りの「S」はサービスルーム(納戸)です。

情報更新日2026年5月18日

No.0000031519

お問合せ先



福岡県知事(3)第15970号
公益社団法人福岡県宅地建物取引業協会

R-estate博多店

福岡県福岡市博多区博多駅前2丁目15-5 2F
TEL:092-434-1188
E-mail: hakata@estate-r.jp



携帯サイトから物件詳細を閲覧できます!

取引態様	手数料負担の割合	貸主	0%	借主	100%
仲介先物	手数料配分の割合	元付	0%	客付	100%