

FOR RENT

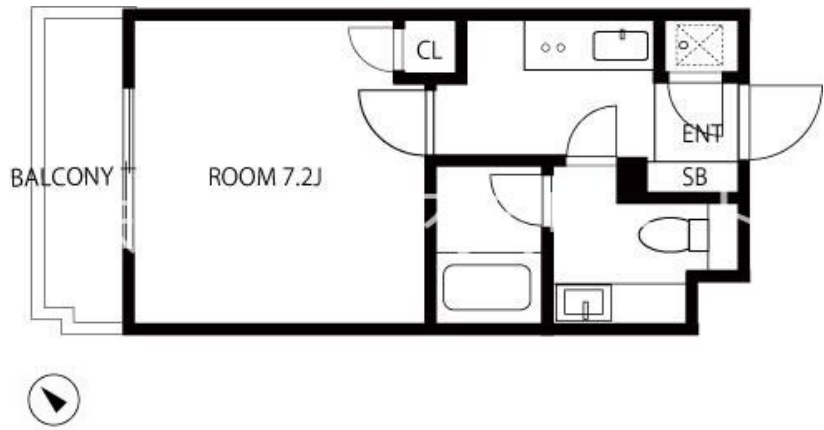
賃料	管理費等
54,000円	0円

2F以上,オートロック,セキュリティ有り,陽当たり良好,24時間有人管理,デザイナーズ,駅まで平坦,駅前,外壁タイル張り,閑静な住宅街,始発駅,分譲タイプ,平坦地,メールボックス

【外観】



【間取り図】



間取り	1K		
敷金	無	礼金	無
敷引/償却金	-	保証金	-
物件種別	マンション		
建物名・部屋番号	箱崎パルク 401号室		
物件所在地	福岡県福岡市東区箱崎7丁目8-8		
交通	西鉄貝塚線 貝塚(福岡)駅 徒歩4分 福岡市地下鉄箱崎線 貝塚(福岡)駅 徒歩4分		
間取詳細	洋室(7畳)		
構造・規模	鉄筋コンクリート 7階建 4階		
専有面積	24.02㎡	向き	
築年月	1998年3月	契約期間	2年
損害保険		入居時期	相談
駐車場	有(敷地内) 10000~12000円/月 駐輪場		
設備	24時間換気システム,2口コンロ,3点給湯,B S,C A T V,C S,インターホン,エアコン,ガスキッチン		
その他費用	[一時金] 鍵交換代:16,500円 [月次費用] 水道代:2,750円		
入居諸条件	ペット可 学生可 法人可 単身可		
保証会社			
備考			

図面と現況が異なる場合は現況が優先となります。

間取りの「S」はサービスルーム(納戸)です。

情報更新日2026年5月21日

No.0000031554



福岡県知事(3)第15970号
公益社団法人福岡県宅地建物取引業協会
R-estate博多店
福岡県福岡市博多区博多駅前2丁目15-5 2F
TEL:092-434-1188
E-mail: hakata@estate-r.jp



携帯サイトから物件詳細を閲覧できます!

取引態様	手数料負担の割合	貸主	0%	借主	100%
仲介先物	手数料配分の割合	元付	0%	客付	100%