

FOR RENT

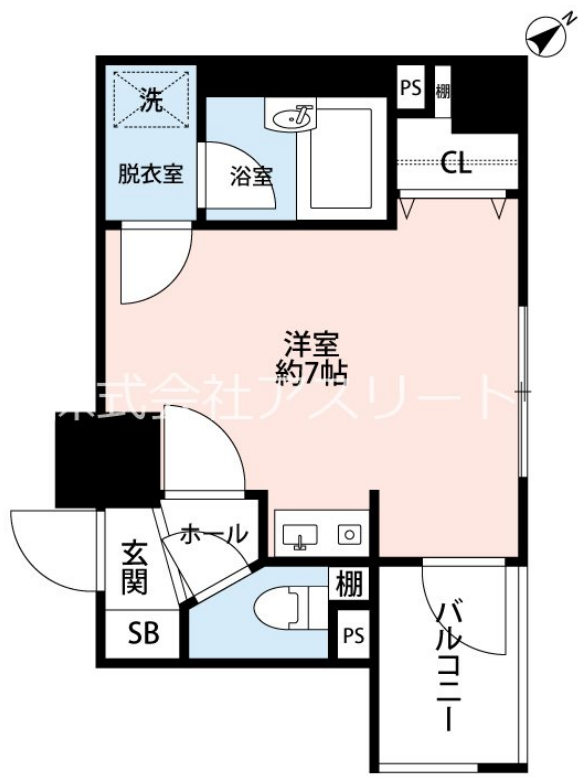
賃料	管理費等
46,000円	0円

24時間緊急通報システム, 2F以上, オートロック, セキュリティ有り, 駅まで平坦, 駅前, 外壁タイル張り, 閑静な住宅街, 分譲タイプ, 平坦地, 防犯カメラ, メールボックス, 市街地に近い

【外観】



【間取り図】



図面と現況が異なる場合は現況が優先となります。

間取りの「S」はサービスルーム(納戸)です。

間取り	1R		
敷金	無	礼金	無
敷引/償却金	-	保証金	無
物件種別	マンション		
建物名・部屋番号	ダイアパレスエクスプレス九州大学前 201号室		
物件所在地	福岡県福岡市東区馬出2丁目2-32		
交通	福岡市地下鉄箱崎線 馬出九大病院前駅 徒歩2分 鹿児島本線 吉塚駅 徒歩8分		
間取詳細	K(2畳)		
構造・規模	鉄骨鉄筋コンクリート 12階建 2階		
専有面積	21.6㎡	向き	
築年月	2000年5月	契約期間	1年
損害保険		入居時期	相談
駐車場	近隣駐車場 12000~15000円/月		
設備	24時間換気システム, B S, C A T V, C S, T Vインターホン, インターホン, エアコン, クローゼット,		
その他費用	[一時金] 鍵交換代: 22,000円		
入居諸条件	学生可 二人相談 法人可 单身可		
保証会社			
備考			

情報更新日2026年5月22日

No.0000031567



福岡県知事(3)第15970号
公益社団法人福岡県宅地建物取引業協会
R-estate博多店
福岡県福岡市博多区博多駅前2丁目15-5 2F
TEL:092-434-1188
E-mail: hakata@estate-r.jp



携帯サイトから物件詳細を閲覧できます!

取引態様	手数料負担の割合	貸主	0%	借主	100%
仲介先物	手数料配分の割合	元付	0%	客付	100%