

FOR RENT

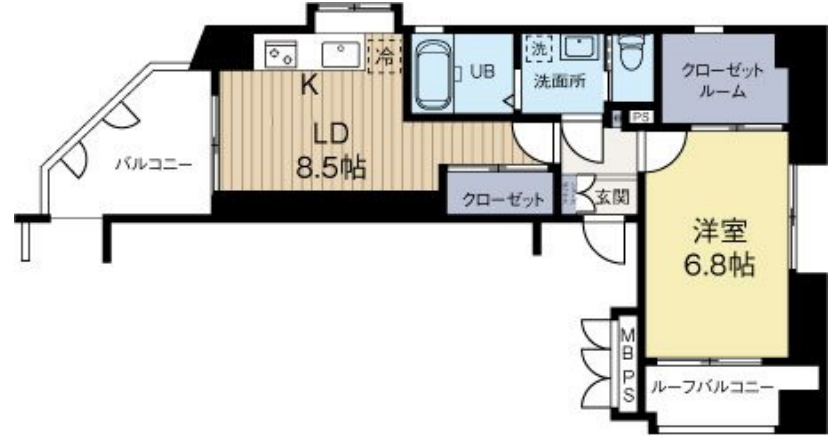
賃料	管理費等
107,000円	3,000円

24時間緊急通報システム, 2F以上, オートロック, 陽当たり良好, 24時間有人管理, デザイナーズ, 閑静な住宅街, 防犯カメラ

【外観】



【間取り図】



間取り	1K		
敷金	無	礼金	2ヶ月
敷引/償却金	-	保証金	-
物件種別	マンション		
建物名・部屋番号	サヴォイエイベックス 1303号室		
物件所在地	福岡県福岡市博多区御供所町4-11		
交通	福岡市地下鉄箱崎線 呉服町(福岡)駅 徒歩5分 福岡市地下鉄空港線 祇園(福岡)駅 徒歩5分		
間取詳細	K(2畳)		
構造・規模	鉄骨鉄筋コンクリート 13階建 13階		
専有面積	39.71㎡	向き	
築年月	2005年1月	契約期間	2年
損害保険	有 18,000円 24ヶ月	入居時期	相談
駐車場	有(敷地内) 15000~20000円/月 駐輪場		
設備	エレベーター ゴミ回収サービス 24時間ゴミ出し可 風除室 敷地内ゴミ置き場 宅配BOX		
その他費用			
入居諸条件	学生可 二人可 法人可 単身可		
保証会社			
備考			

図面と現況が異なる場合は現況が優先となります。

間取りの「S」はサービスルーム(納戸)です。

情報更新日2026年6月15日

No.0000031966



福岡県知事(3)第15970号
公益社団法人福岡県宅地建物取引業協会
R-estate博多店
福岡県福岡市博多区博多駅前2丁目15-5 2F
TEL:092-434-1188
E-mail: hakata@estate-r.jp



携帯サイトから物件詳細を閲覧できます!

取引態様	手数料負担の割合	貸主	0%	借主	100%
仲介先物	手数料配分の割合	元付	0%	客付	100%