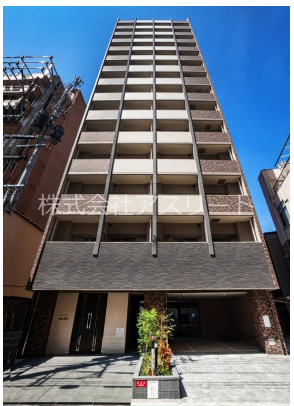


# FOR RENT

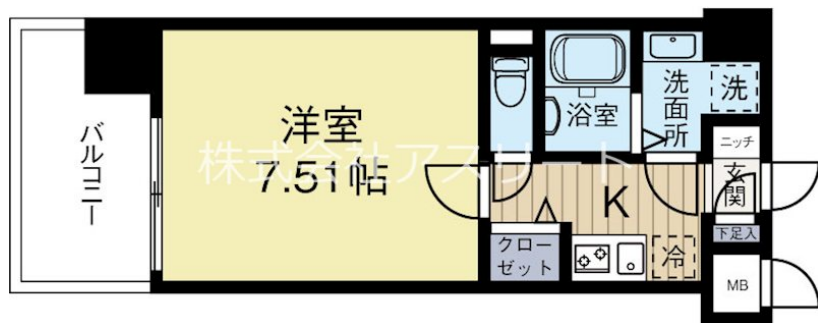
賃料	管理費等
60,000円	5,000円

2F以上,オートロック,セキュリティ有り,モニタ付オートロック,24時間有人管理,デザイナーズ,駅まで平坦,駅前,外壁タイル張り,閑静な住宅街,分譲タイプ,平坦地,防犯カメラ,管理室,メールボックス,

【外観】



【間取り図】



間取り	1K		
敷金	無	礼金	1.5ヶ月
敷引/償却金	-	保証金	-
物件種別	マンション		
建物名・部屋番号	サヴォイヴァンパール 704号室		
物件所在地	福岡県福岡市博多区銀天町3丁目3-5		
交通	西鉄天神大牟田線 雑餉隈駅 徒歩2分 西鉄天神大牟田線 桜並木駅 徒歩5分		
間取詳細	洋室(7畳)		
構造・規模	鉄筋コンクリート 15階建 7階		
専有面積	23.46㎡	向き	
築年月	2022年7月	契約期間	2年
損害保険		入居時期	相談
駐車場	要問い合わせ 駐輪場		
設備	24時間換気システム,2口コンロ,3点給湯,B S,C A T V,C S,T Vインターホン,インターホン,エ		
その他費用	[一時金] 鍵交換:19,800円 消毒:11,000円		
入居諸条件	学生可 単身可		
保証会社			
備考			

図面と現況が異なる場合は現況が優先となります。

間取りの「S」はサービスルーム(納戸)です。

情報更新日2026年6月25日

No.0000032176



福岡県知事(3)第15970号  
公益社団法人福岡県宅地建物取引業協会  
**R-estate博多店**  
福岡県福岡市博多区博多駅前2丁目15-5 2F  
TEL:092-434-1188  
E-mail: hakata@estate-r.jp



携帯サイトから物件詳細を閲覧できます!

取引態様	手数料負担の割合	貸主	0%	借主	100%
仲介先物	手数料配分の割合	元付	0%	客付	100%