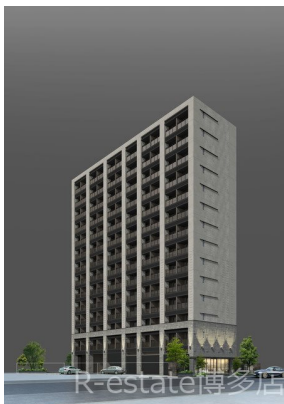


FOR RENT

賃料	管理費等
89,000円	5,000円

24時間緊急通報システム,2F以上,オートロック,セキュリティ有り,ディンプルキー,モニタ付オートロック,24時間有人管理,デザイナーズ,駅まで平坦,駅前,外壁コンクリート,外壁タイル張り,閑静な住宅

【外観】



【間取り図】



間取り	1R		
敷金	1ヶ月	礼金	無
敷引/ 償却金	-	保証金	-
物件種別	マンション		
建物名・部屋番号	パークアクシス福岡県庁前 603号室		
物件所在地	福岡県福岡市東区馬出2丁目2-18		
交通	福岡市地下鉄箱崎線 馬出九大病院前駅 徒歩1分 鹿児島本線 吉塚駅 徒歩8分		
間取詳細	洋室(8.8畳)		
構造・規模	鉄筋コンクリート 14階建 6階		
専有面積	24.61㎡	向き	
築年月	2023年3月上旬	契約期間	2年
損害保険		入居時期	相談
駐車場	近隣駐車場 10000～15000円/月 駐輪場		
設備	2口コンロ,3点給湯,TVインターホン,インターホン,ガスキッチン,ガスコンロ設置済,ガスレンジ付,		
その他費用			
入居諸条件	ペット相談 学生可 法人可 単身可		
保証会社			
備考			

図面と現況が異なる場合は現況が優先となります。

間取りの「S」はサービスルーム(納戸)です。

情報更新日2026年1月18日

No.0000011997

お問合せ先



福岡県知事(4)第15970号
(公社)全国宅地建物取引業保証協会

株式会社アスリート R-estate博多駅前店

福岡県福岡市博多区博多駅前3丁目28-4

TEL:092-433-8989

FAX:092-433-8988

E-mail: ekimae@estate-r.jp



携帯サイトから物件詳細を閲覧できます！

取引態様	手数料 負担の割合	貸主	0%	借主	100%
仲介先物	手数料 配分の割合	元付	0%	客付	100%