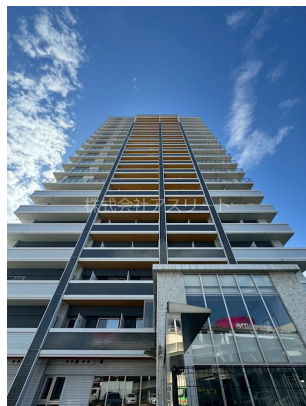


FOR RENT

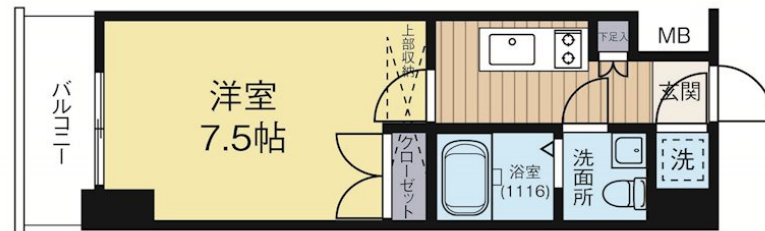
賃料	管理費等
50,000円	4,000円

24時間緊急通報システム, 2F以上, 2面採光, L字型バルコニー, オートロック, セキュリティ有り, ディンプルキー, モニタ付オートロック, 角住戸, デザイナーズ, 駅まで平坦, 外壁タイル張り, 閑静な住宅街, 平

【外観】



【間取り図】



間取り	1K		
敷金	無	礼金	無
敷引/償却金	-	保証金	-
物件種別	マンション		
建物名・部屋番号	CLUBORIENTNo70HARBORSOUTHTOWER 1711号室		
物件所在地	福岡県福岡市博多区千代6丁目3-5		
交通	福岡市地下鉄箱崎線 千代県庁口駅 徒歩13分 福岡市地下鉄箱崎線 馬出九大病院前駅 徒歩15分		
間取詳細	K(2畳)		
構造・規模	鉄骨鉄筋コンクリート 20階建 17階		
専有面積	24.08㎡	向き	
築年月	2008年1月31日	契約期間	1年
損害保険	有 18,000円 24ヶ月	入居時期	相談
駐車場	有(敷地内) 9000~12000円/月 駐輪場		
設備	24時間換気システム, 2口コンロ, B S, C S, T Vインターホン, インターホン, エアコン, オール電化,		
その他費用			
入居諸条件	学生可 法人可 単身可		
保証会社			
備考			

図面と現況が異なる場合は現況が優先となります。

間取りの「S」はサービスルーム(納戸)です。

情報更新日2026年5月19日

No.0000012820



福岡県知事(4)第15970号
(公社)全国宅地建物取引業保証協会

株式会社アスリート R-estate博多駅前店

福岡県福岡市博多区博多駅前3丁目28-4

TEL:092-433-8989

FAX:092-433-8988

E-mail: ekimae@estate-r.jp



携帯サイトから物件詳細を閲覧できます!

取引態様	手数料負担の割合	貸主	借主
仲介先物	手数料配分の割合	元付	客付