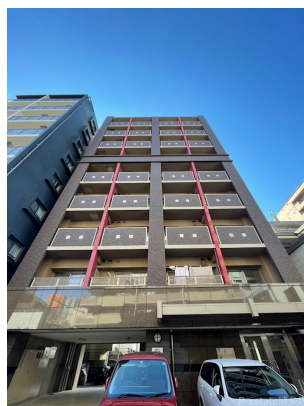


# FOR RENT

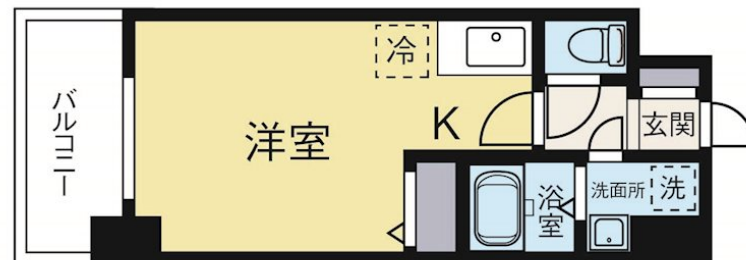
賃料	管理費等
69,000円	3,000円

24時間緊急通報システム, 2F以上, オートロック, セキュリティ有り, モニタ付オートロック, 陽当たり良好, デザイナーズ, バス2路線, 駅まで平坦, 外壁タイル張り, 閑静な住宅街, 分譲タイプ, 平坦地, 防犯カメラ

【外観】



【間取り図】



間取り	1K		
敷金	無	礼金	2ヶ月
敷引/償却金	-	保証金	-
物件種別	マンション		
建物名・部屋番号	ネストピア大濠公園 802号室		
物件所在地	福岡県福岡市中央区荒戸 1丁目15-21		
交通	福岡市地下鉄空港線 大濠公園駅 徒歩5分 福岡市地下鉄空港線 唐人町駅 徒歩15分		
間取詳細	K(2畳)		
構造・規模	鉄筋コンクリート 9階建 8階		
専有面積	23.2㎡	向き	
築年月	2007年6月	契約期間	2年
損害保険	有 18,000円 24ヶ月	入居時期	相談
駐車場	有(敷地内) 18000~22000円/月 駐輪場		
設備	24時間換気システム, 2口コンロ, 3点給湯, インターホン, エアコン, ガスキッチン, ガスレンジ付, ガス		
その他費用			
入居諸条件	学生可 法人可 単身可		
保証会社			
備考			

図面と現況が異なる場合は現況が優先となります。

間取りの「S」はサービスルーム(納戸)です。

情報更新日2026年4月27日

No.0000014565



福岡県知事(4)第15970号  
(公社)全国宅地建物取引業保証協会

**株式会社アスリート R-estate博多駅前店**

福岡県福岡市博多区博多駅前3丁目28-4

TEL:092-433-8989

FAX:092-433-8988

E-mail: ekimae@estate-r.jp



携帯サイトから物件詳細を閲覧できます!

取引態様	手数料負担の割合	貸主	0%	借主	100%
仲介先物	手数料配分の割合	元付	0%	客付	100%