

FOR RENT

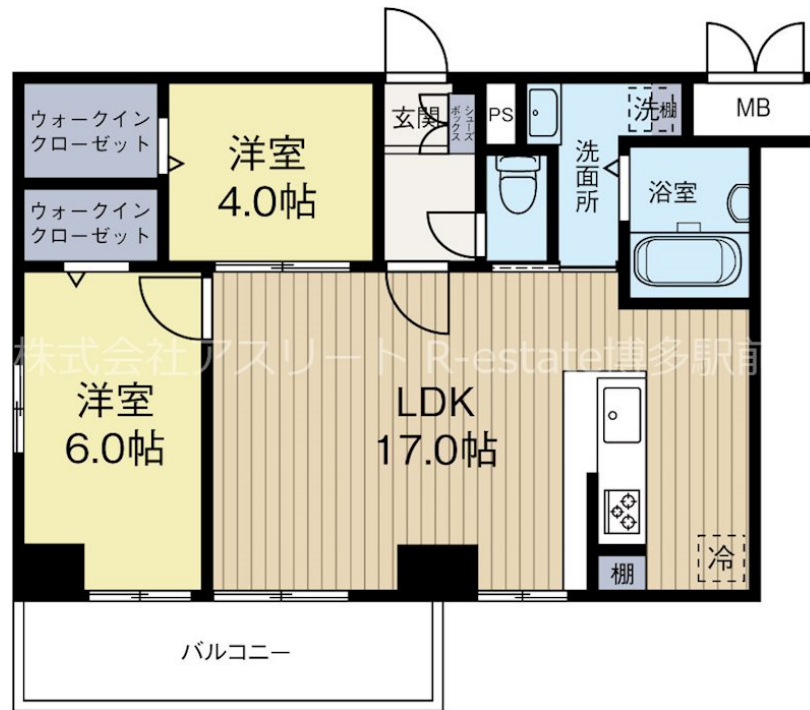
| | |
|----------|--------|
| 賃料 | 管理費等 |
| 180,000円 | 7,000円 |

24時間緊急通報システム, 2F以上, オートロック, セキュリティ有り, ディンプルキー, モニタ付オートロック, 24時間有人管理, デザイナーズ, 駅まで平坦, 閑静な住宅街, 始発駅, 平坦地, 防犯カメラ, メールポ

【外観】



【間取り図】



| | | | |
|----------|---|------|-------|
| 間取り | 2LDK | | |
| 敷金 | 無 | 礼金 | 1.5ヶ月 |
| 敷引/償却金 | - | 保証金 | - |
| 物件種別 | マンション | | |
| 建物名・部屋番号 | ベルコルティール 606号室 | | |
| 物件所在地 | 福岡県福岡市博多区住吉2丁目16-42 | | |
| 交通 | 福岡市地下鉄七隈線 櫛田神社前駅 徒歩5分 福岡市地下鉄空港線 博多駅 徒歩10分 | | |
| 間取詳細 | LDK(12.6畳) | | |
| 構造・規模 | 鉄筋コンクリート 10階建 6階 | | |
| 専有面積 | 60.45㎡ | 向き | |
| 築年月 | 2024年1月24日 | 契約期間 | 2年 |
| 損害保険 | | 入居時期 | 即時 |
| 駐車場 | 有(敷地内) 22000円/月 駐輪場 | | |
| 設備 | 24時間換気システム, 2口コンロ, 3口以上コンロ, 3点給湯, B S, C A T V, C S, T Vインターホン, | | |
| その他費用 | | | |
| 入居諸条件 | 学生可 二人可 法人可 単身可 | | |
| 保証会社 | | | |
| 備考 | | | |

図面と現況が異なる場合は現況が優先となります。

間取りの「S」はサービスルーム(納戸)です。

情報更新日2026年3月29日

No.0000014757



福岡県知事(4)第15970号
(公社)全国宅地建物取引業保証協会

株式会社アスリート R-estate博多駅前店

福岡県福岡市博多区博多駅前3丁目28-4

TEL:092-433-8989

FAX:092-433-8988

E-mail: ekimae@estate-r.jp



携帯サイトから物件詳細を閲覧できます!

| | | | | | |
|------|----------|----|----|----|------|
| 取引態様 | 手数料負担の割合 | 貸主 | 0% | 借主 | 100% |
| 仲介先物 | 手数料配分の割合 | 元付 | 0% | 客付 | 100% |