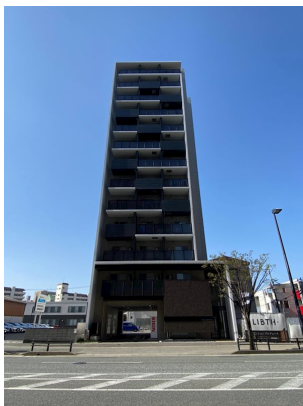


FOR RENT

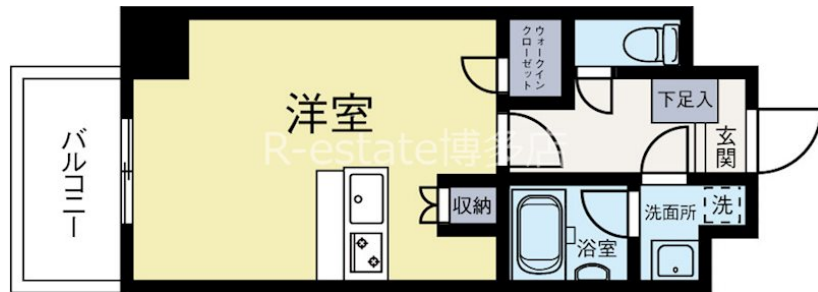
| | |
|---------|--------|
| 賃料 | 管理費等 |
| 80,000円 | 5,000円 |

24時間緊急通報システム,オートロック,セキュリティ有り,モニタ付オートロック,高層階,デザイナーズ,駅まで平坦,外壁
タイル張り,閑静な住宅街,分譲タイプ,平坦地,防犯カメラ,メールボックス,市街地が

【外観】



【間取り図】



| | | | |
|----------|--|------|-----|
| 間取り | 1R | | |
| 敷金 | 無 | 礼金 | 2ヶ月 |
| 敷引/償却金 | - | 保証金 | - |
| 物件種別 | マンション | | |
| 建物名・部屋番号 | サヴォイラルカンジユ 903号室 | | |
| 物件所在地 | 福岡県福岡市東区馬出1丁目24-35 | | |
| 交通 | 鹿児島本線 吉塚駅 徒歩6分 福岡市地下鉄箱崎線 馬出九大病院前駅 徒歩7分 | | |
| 間取詳細 | K(2畳) | | |
| 構造・規模 | 鉄筋コンクリート 13階建 9階 | | |
| 専有面積 | 30.24㎡ | 向き | |
| 築年月 | 2019年2月 | 契約期間 | 2年 |
| 損害保険 | 有 18,000円 24ヶ月 | 入居時期 | 相談 |
| 駐車場 | 有(敷地内) 15000~17000円/月 | | |
| 設備 | 24時間換気システム,2口コンロ,3点給湯,B S,C A T V,C S,インターホン,エアコン,ガスキッチン | | |
| その他費用 | | | |
| 入居諸条件 | 学生可 法人可 単身可 | | |
| 保証会社 | | | |
| 備考 | | | |

図面と現況が異なる場合は現況が優先となります。

間取りの「S」はサービスルーム(納戸)です。

情報更新日2026年6月24日

No.0000015351



福岡県知事(4)第15970号
(公社)全国宅地建物取引業保証協会
株式会社アスリート R-estate博多駅前店
福岡県福岡市博多区博多駅前3丁目28-4
TEL:092-433-8989 FAX:092-433-8988
E-mail: ekimae@estate-r.jp



携帯サイトから物件詳細を閲覧できます!

| | | | | | |
|------|----------|----|----|----|------|
| 取引態様 | 手数料負担の割合 | 貸主 | 0% | 借主 | 100% |
| 仲介先物 | 手数料配分の割合 | 元付 | 0% | 客付 | 100% |