

# FOR RENT

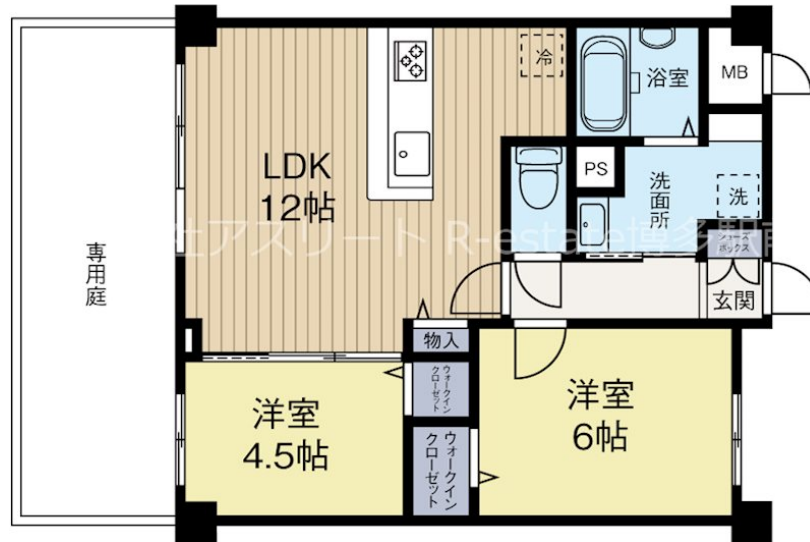
賃料	管理費等
138,000円	10,000円

24時間緊急通報システム,オートロック,セキュリティ有り,モニタ付オートロック,陽当たり良好,24時間有人管理,デザイナーズ,駅まで平坦,駅前,閑静な住宅街,平坦地,防犯カメラ,メールボックス,市街地

### 【外観】



### 【間取り図】



間取り	2LDK		
敷金	無	礼金	27.6万円
敷引/償却金	-	保証金	-
物件種別	マンション		
建物名・部屋番号	Casa Felice 403号室		
物件所在地	福岡県福岡市博多区吉塚6丁目10-17		
交通	鹿児島本線 吉塚駅 徒歩5分 福岡市地下鉄箱崎線 馬出九大病院前駅 徒歩13分		
間取詳細	LDK(12畳)		
構造・規模	鉄筋コンクリート5階建2階		
専有面積	52.56㎡	向き	
築年月	2024年6月15日	契約期間	2年
損害保険		入居時期	相談
駐車場	有(敷地内) 11000円/月 駐輪場		
設備	2口コンロ, 3口以上コンロ, 3点給湯, B S, C A T V, C S, インターホン, エアコン, カウンターキッチン		
その他費用			
入居諸条件	学生限定 二人相談 法人可 単身可		
保証会社			
備考			

図面と現況が異なる場合は現況が優先となります。

間取りの「S」はサービスルーム(納戸)です。

情報更新日2026年4月18日

No.0000016262

お問合せ先



福岡県知事(4)第15970号  
(公社)全国宅地建物取引業保証協会

株式会社アスリート R-estate博多駅前店

福岡県福岡市博多区博多駅前3丁目28-4

TEL:092-433-8989

FAX:092-433-8988

E-mail: ekimae@estate-r.jp



携帯サイトから物件詳細を閲覧できます!

取引態様	手数料負担の割合	貸主	0%	借主	100%
仲介先物	手数料配分の割合	元付	0%	客付	100%