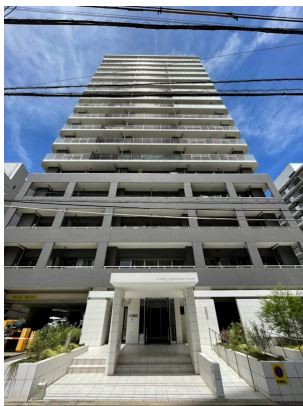


# FOR RENT

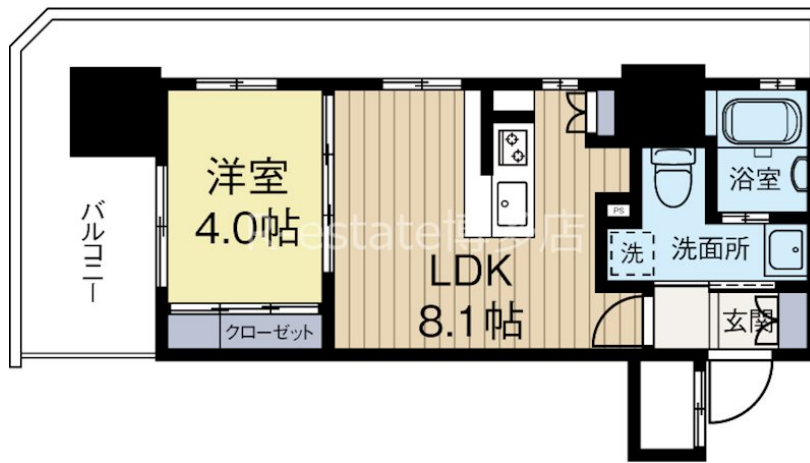
賃料	管理費等
91,000円	3,200円

24時間緊急通報システム, 2F以上, オートロック, セキュリティ有り, デザイナーズ, 駅まで平坦, 外壁タイル張り, 閑静な住宅街, 始発駅, 平坦地, 防犯カメラ, メールボックス, 市街地が近い

【外観】



【間取り図】



間取り	1LDK		
敷金	無	礼金	1ヶ月
敷引/償却金	-	保証金	-
物件種別	マンション		
建物名・部屋番号	F・PARC GRANDMARK天神 301号室		
物件所在地	福岡県福岡市中央区渡辺通5丁目16-10		
交通	福岡市地下鉄七隈線 天神南駅 徒歩3分 西鉄天神大牟田線 西鉄福岡[天神]駅 徒歩5分		
間取詳細	洋室(4.5畳)		
構造・規模	鉄筋コンクリート 18階建 3階		
専有面積	30.96㎡	向き	
築年月	2008年2月	契約期間	2年
損害保険		入居時期	相談
駐車場	近隣駐車場 18000~24000円/月 駐輪場 バイク置き場		
設備	24時間換気システム, 2口コンロ, B S, C A T V, C S, T Vインターホン, インターホン, エアコン, ガ		
その他費用	[一時金] 鍵交換代: 24,200円 消毒: 15,400円		
入居諸条件	ペット相談 学生可 二人相談 法人可 単身可		
保証会社			
備考			

図面と現況が異なる場合は現況が優先となります。

間取りの「S」はサービスルーム(納戸)です。

情報更新日2025年9月7日

No.0000017212



福岡県知事(4)第15970号  
(公社)全国宅地建物取引業保証協会  
**株式会社アスリート R-estate博多駅前店**  
福岡県福岡市博多区博多駅前3丁目28-4  
TEL:092-433-8989 FAX:092-433-8988  
E-mail: ekimae@estate-r.jp



携帯サイトから物件詳細を閲覧できます!

取引態様	手数料負担の割合	貸主	0%	借主	100%
仲介先物	手数料配分の割合	元付	0%	客付	100%