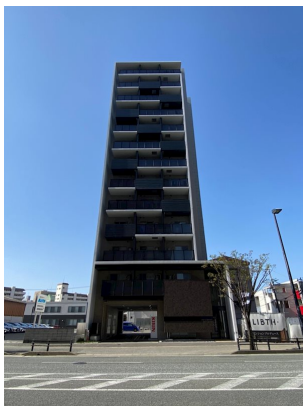


# FOR RENT

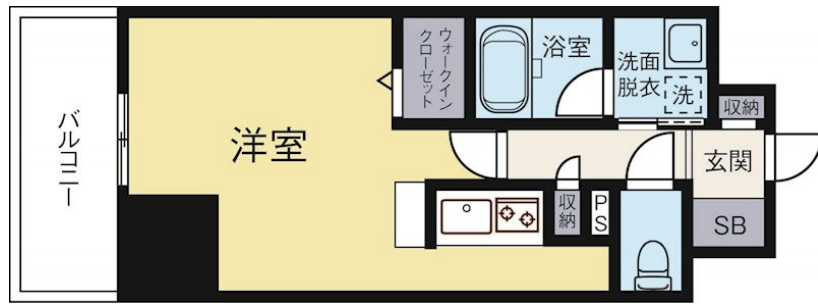
賃料	管理費等
61,000円	10,000円

24時間緊急通報システム,オートロック,セキュリティ有り,モニタ付オートロック,高層階,デザイナーズ,駅まで平坦,外壁  
タイル張り,閑静な住宅街,分譲タイプ,平坦地,防犯カメラ,メールボックス,市街地が

### 【外観】



### 【間取り図】



間取り	1R		
敷金	無	礼金	無
敷引/償却金	-	保証金	-
物件種別	マンション		
建物名・部屋番号	サヴォイラルカンジユ 1301号室		
物件所在地	福岡県福岡市東区馬出1丁目24-35		
交通	鹿児島本線 吉塚駅 徒歩6分 福岡市地下鉄箱崎線 馬出九大病院前駅 徒歩7分		
間取詳細	K(2畳)		
構造・規模	鉄筋コンクリート 13階建 13階		
専有面積	31.93㎡	向き	
築年月	2019年2月	契約期間	2年
損害保険	有 18,000円 24ヶ月	入居時期	相談
駐車場	有(敷地内) 15000~17000円/月		
設備	24時間換気システム,2口コンロ,3点給湯,B S,C A T V,C S,インターホン,エアコン,ガスキッチン		
その他費用			
入居諸条件	学生可 法人可 単身可		
保証会社			
備考			

図面と現況が異なる場合は現況が優先となります。

間取りの「S」はサービスルーム(納戸)です。

情報更新日2024年9月5日

No.0000018067



福岡県知事(4)第15970号  
(公社)全国宅地建物取引業保証協会  
**株式会社アスリート R-estate博多駅前店**  
福岡県福岡市博多区博多駅前3丁目28-4  
TEL:092-433-8989 FAX:092-433-8988  
E-mail: ekimae@estate-r.jp



携帯サイトから物件詳細を閲覧できます!

取引態様	手数料負担の割合	貸主	0%	借主	100%
仲介先物	手数料配分の割合	元付	0%	客付	100%