

# FOR RENT

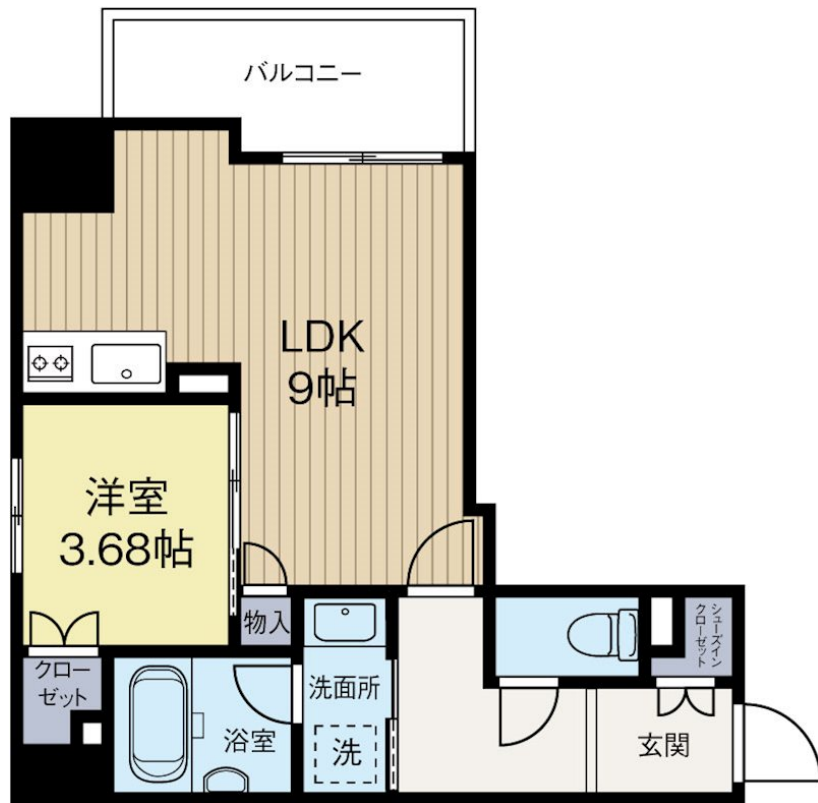
賃料	管理費等
77,000円	5,000円

24時間緊急通報システム, 2F以上, 2面採光, オートロック, セキュリティ有り, 角住戸, 最上階, 上階無し, 陽当たり良好, デザイナーズ, 駅まで平坦, 駅前, 外壁タイル張り, 閑静な住宅街, 平坦地, 防犯カメラ,

### 【外観】



### 【間取り図】



図面と現況が異なる場合は現況が優先となります。

間取りの「S」はサービスルーム(納戸)です。

間取り	1LDK		
敷金	無	礼金	1ヶ月
敷引/償却金	-	保証金	無
物件種別	マンション		
建物名・部屋番号	グランパーク県庁前 205号室		
物件所在地	福岡県福岡市博多区千代1丁目16-15		
交通	福岡市地下鉄箱崎線 千代県庁口駅 徒歩1分 鹿児島本線 吉塚駅 徒歩13分		
間取詳細	LDK(9畳)		
構造・規模	鉄筋コンクリート 11階建 2階		
専有面積	35㎡	向き	
築年月	2014年5月	契約期間	2年
損害保険		入居時期	相談
駐車場	近隣駐車場 14000~20000円/月 駐輪場		
設備	24時間換気システム, 2口コンロ, B S, C A T V, C S, T Vインターホン, インターホン, エアコン, ガ		
その他費用	[一時金] 鍵交換代: 18,700円 室内消毒費: 16,500円		
入居諸条件	学生可 二人可 法人可 単身可		
保証会社			
備考			

情報更新日2024年11月21日

No.0000018291



福岡県知事(4)第15970号  
(公社)全国宅地建物取引業保証協会

## 株式会社アスリート R-estate博多駅前店

福岡県福岡市博多区博多駅前3丁目28-4  
TEL:092-433-8989 FAX:092-433-8988  
E-mail: ekimae@estate-r.jp



携帯サイトから物件詳細を閲覧できます!

取引態様	手数料負担の割合	貸主	0%	借主	100%
仲介先物	手数料配分の割合	元付	0%	客付	100%