

# FOR RENT

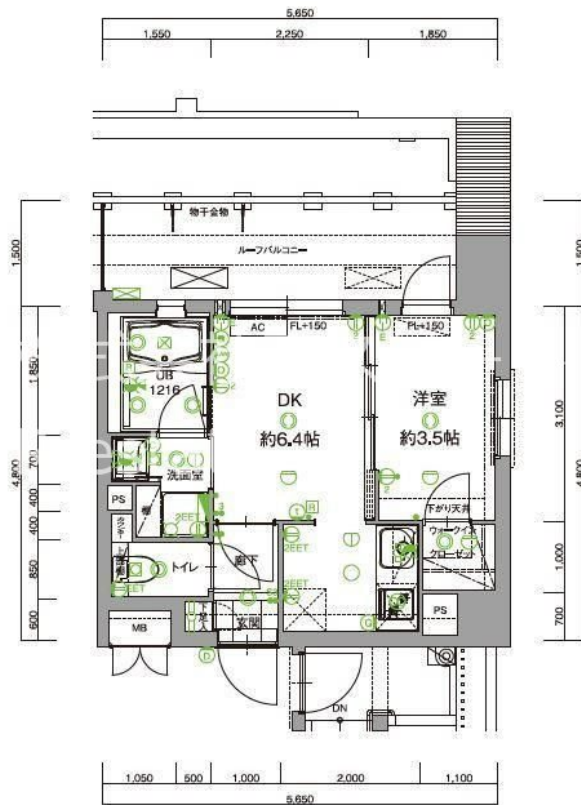
賃料	管理費等
84,000円	5,000円

2F以上, 2面採光, デザイナーズ, 駅まで平坦, 駅前, 外壁タイル張り, 閑静な住宅街, 始発駅, 平坦地, 防犯カメラ, メールボックス, 市街地が近い

【外観】



【間取り図】



図面と現況が異なる場合は現況が優先となります。

間取りの「S」はサービスルーム(納戸)です。

間取り	1DK		
敷金	1ヶ月	礼金	2ヶ月
敷引/償却金	-	保証金	-
物件種別	マンション		
建物名・部屋番号	Trail大濠 902号室		
物件所在地	福岡県福岡市中央区大手門2丁目3-31		
交通	福岡市地下鉄空港線 大濠公園駅 徒歩6分 福岡市地下鉄空港線 赤坂(福岡)駅 徒歩11分		
間取詳細	K(2畳)		
構造・規模	鉄筋コンクリート 9階建 9階		
専有面積	27.12㎡	向き	
築年月	2014年2月	契約期間	2年
損害保険	有 18,000円 24ヶ月	入居時期	相談
駐車場	近隣駐車場 18000~23000円/月 駐輪場		
設備	24時間換気システム, 2口コンロ, 3点給湯, B S, C A T V, C S, T Vインターホン, インターホン, ウ		
その他費用			
入居諸条件	学生可 法人可 単身可		
保証会社			
備考			

情報更新日2024年9月17日

No.0000018345



福岡県知事(4)第15970号  
(公社)全国宅地建物取引業保証協会  
**株式会社アスリート R-estate博多駅前店**  
福岡県福岡市博多区博多駅前3丁目28-4  
TEL:092-433-8989 FAX:092-433-8988  
E-mail: ekimae@estate-r.jp



携帯サイトから物件詳細を閲覧できます!

取引態様	手数料負担の割合	貸主	0%	借主	100%
仲介先物	手数料配分の割合	元付	0%	客付	100%