

FOR RENT

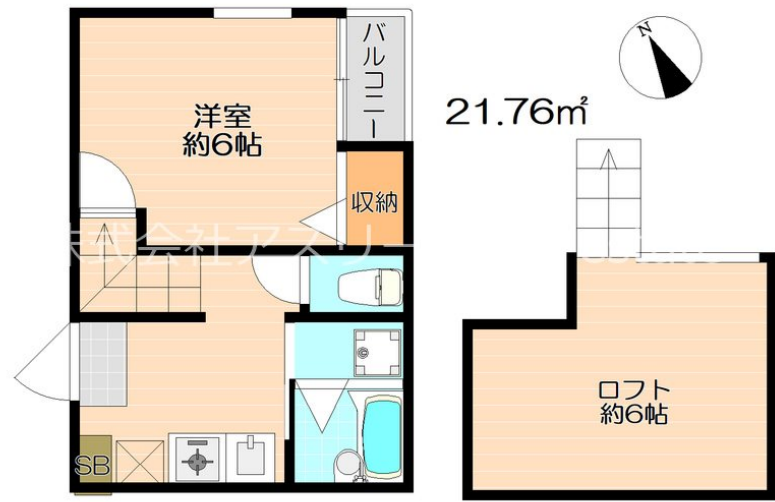
賃料	管理費等
51,000円	3,500円

24時間緊急通報システム,メゾネット,ロフト,デザイナーズ,駅まで平坦,閑静な住宅街,始発駅,平坦地,メールボックス,市街地に近い

【外観】



【間取り図】



間取り	1K		
敷金	無	礼金	無
敷引/償却金	-	保証金	-
物件種別	アパート		
建物名・部屋番号	プリモアモーレ西公園 205号室		
物件所在地	福岡県福岡市中央区西公園2-12		
交通	福岡市地下鉄空港線 大濠公園駅 徒歩8分 福岡市地下鉄空港線 唐人町駅 徒歩17分		
間取詳細	洋室(6畳)		
構造・規模	木造 2階建 2階		
専有面積	21.76㎡	向き	
築年月	2011年4月	契約期間	1年
損害保険	有 18,000円 24ヶ月	入居時期	相談
駐車場	有(敷地内) 12000~17000円/月 駐輪場		
設備	24時間換気システム,2口コンロ,B S,C A T V,C S,インターホン,ガスキッチン,ガスコンロ設置済		
その他費用			
入居諸条件	学生可 法人可 単身可		
保証会社			
備考			

図面と現況が異なる場合は現況が優先となります。

間取りの「S」はサービスルーム(納戸)です。

情報更新日2024年9月19日

No.0000018635



福岡県知事(4)第15970号
(公社)全国宅地建物取引業保証協会
株式会社アスリート R-estate博多駅前店
福岡県福岡市博多区博多駅前3丁目28-4
TEL:092-433-8989 FAX:092-433-8988
E-mail: ekimae@estate-r.jp



携帯サイトから物件詳細を閲覧できます!

取引態様	手数料負担の割合	貸主	0%	借主	100%
仲介先物	手数料配分の割合	元付	0%	客付	100%