

FOR RENT

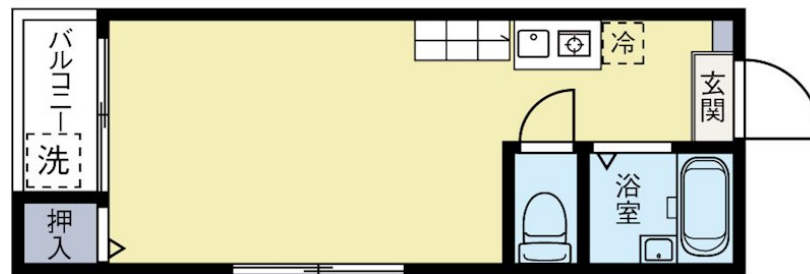
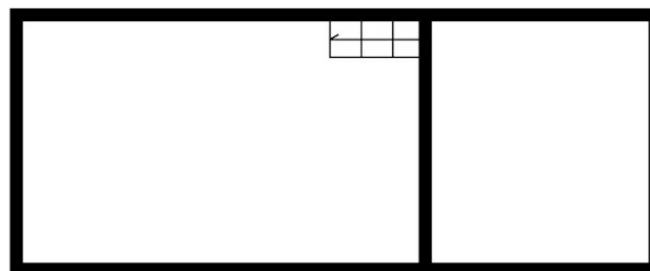
賃料	管理費等
44,000円	3,000円

2面採光,セキュリティ有り,モニタ付オートロック,ロフト,閑静な住宅街,始発駅,平坦地,メールボックス,市街地に近い

【外観】



【間取り図】



間取り	1SK		
敷金	無	礼金	無
敷引/償却金	-	保証金	-
物件種別	アパート		
建物名・部屋番号	コーポ和幸 103号室		
物件所在地	福岡県福岡市博多区須崎町8-15		
交通	福岡市地下鉄空港線 中洲川端駅 徒歩8分 福岡市地下鉄空港線 天神駅 徒歩12分		
間取詳細	K(2畳)		
構造・規模	木造 2階建 1階		
専有面積	18.03㎡	向き	
築年月	2003年6月	契約期間	2年
損害保険		入居時期	相談
駐車場	近隣駐車場 15000~20000円/月 駐輪場		
設備	24時間換気システム,BS,CATV,CS,TVインターホン,インターホン,エアコン,ガスキッチン,		
その他費用			
入居諸条件	学生可 法人可 単身可		
保証会社			
備考			

図面と現況が異なる場合は現況が優先となります。

間取りの「S」はサービスルーム(納戸)です。

情報更新日2026年5月23日

No.0000018919

お問合せ先



福岡県知事(4)第15970号
(公社)全国宅地建物取引業保証協会

株式会社アスリート R-estate博多駅前店

福岡県福岡市博多区博多駅前3丁目28-4

TEL:092-433-8989

FAX:092-433-8988

E-mail: ekimae@estate-r.jp



携帯サイトから物件詳細を閲覧できます!

取引態様	手数料負担の割合	貸主	0%	借主	100%
仲介先物	手数料配分の割合	元付	0%	客付	100%