

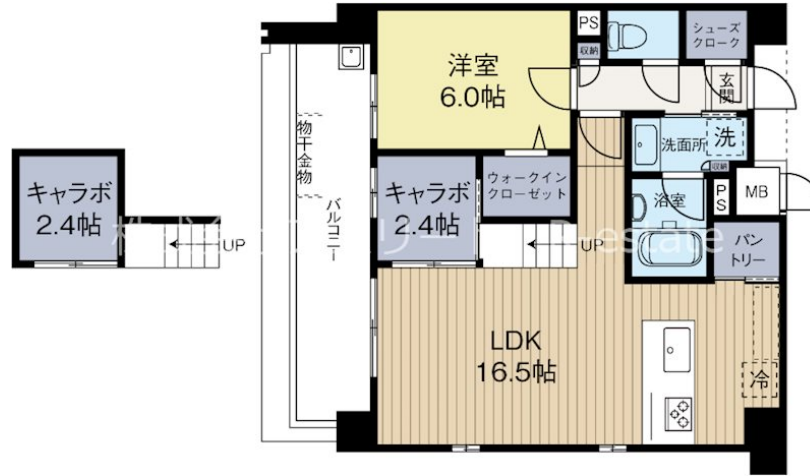
賃料	管理費等
195,000円	10,000円

2F以上,オートロック,セキュリティ有り,ダブルロック,モニタ付オートロック,陽当たり良好,24時間有人管理,デザイナーズ,駅まで平坦,外壁コンクリート,外壁タイル張り,閑静な住宅街,始発駅,分譲タイ

【外観】



【間取り図】



間取り	1SLDK		
敷金	無	礼金	3ヶ月
敷引/償却金	-	保証金	-
物件種別	マンション		
建物名・部屋番号	CIDNAL THE PLACE 1207号室		
物件所在地	福岡県福岡市南区高宮 1丁目1		
交通	西鉄天神大牟田線 西鉄平尾駅 徒歩2分 西鉄天神大牟田線 高宮(福岡)駅 徒歩14分		
間取詳細	LDK(16.5畳)		
構造・規模	鉄筋コンクリート 13階建 12階		
専有面積	57.53㎡	向き	
築年月	2025年2月	契約期間	2年
損害保険	有 20,000円 24ヶ月	入居時期	2025年3月上旬
駐車場	有(敷地内) 20000~25000円/月 駐輪場 バイク置き場		
設備	24時間換気システム, 2口コンロ, 3点給湯, B S, C A T V, C S, T Vインターホン, アイランドキッチン		
その他費用	[月次費用] 町費: 250円 駐輪代: 300円 安心サポート: 1,000円		
入居諸条件	ペット可 学生可 二人相談 法人不可 単身可		
保証会社			
備考			

図面と現況が異なる場合は現況が優先となります。

間取りの「S」はサービスルーム(納戸)です。

情報更新日2024年12月3日

No.0000019053

お問合せ先

福岡県知事(4)第15970号
(公社)全国宅地建物取引業保証協会

株式会社アスリート R-estate博多駅前店

福岡県福岡市博多区博多駅前3丁目28-4
TEL:092-433-8989 FAX:092-433-8988
E-mail: ekimae@estate-r.jp



携帯サイトから物件詳細を閲覧できます!

取引態様	手数料負担の割合	貸主	0%	借主	100%
仲介先物	手数料配分の割合	元付	0%	客付	100%