

# FOR RENT

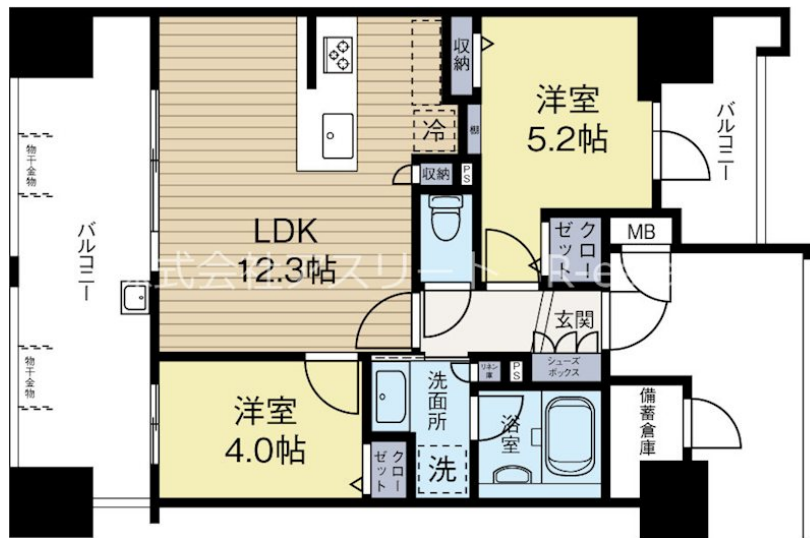
賃料	管理費等
134,000円	3,000円

24時間緊急通報システム, 2F以上, オートロック, セキュリティ有り, ダブルロック, ディンプルキー, モニタ付オートロック, デザイナーズ, 駅まで平坦, 駅前, 外壁タイル張り, 閑静な住宅街, 分譲タイプ, 平坦地

【外観】



【間取り図】



間取り	2LDK		
敷金	1ヶ月	礼金	2ヶ月
敷引/償却金	-	保証金	-
物件種別	マンション		
建物名・部屋番号	グランフォーレ千早マークスクエア ウェストウイング 1501号室		
物件所在地	福岡県福岡市東区千早4丁目14-23		
交通	西鉄貝塚線 西鉄千早駅 徒歩5分 鹿児島本線 千早駅 徒歩5分		
間取詳細	LDK(8畳)		
構造・規模	鉄筋コンクリート 15階建 15階		
専有面積	49.2㎡	向き	
築年月	2020年10月	契約期間	1年
損害保険		入居時期	相談
駐車場	有(敷地内) 11000~13200円/月 駐輪場		
設備	2口コンロ, 3点給湯, B S, C A T V, C S, T Vインターホン, インターホン, エアコン, カウンターキッ		
その他費用	[月次費用] 町費: 300円 安心サポート: 550円		
入居諸条件	ペット可 学生可 法人可 単身可		
保証会社			
備考			

図面と現況が異なる場合は現況が優先となります。

間取りの「S」はサービスルーム(納戸)です。

情報更新日2025年3月14日

No.0000020302



福岡県知事(4)第15970号  
(公社)全国宅地建物取引業保証協会  
**株式会社アスリート R-estate博多駅前店**  
福岡県福岡市博多区博多駅前3丁目28-4  
TEL:092-433-8989 FAX:092-433-8988  
E-mail: ekimae@estate-r.jp



携帯サイトから物件詳細を閲覧できます!

取引態様	手数料負担の割合	貸主	0%	借主	100%
仲介先物	手数料配分の割合	元付	0%	客付	100%