

賃料	管理費等
74,000円	5,000円

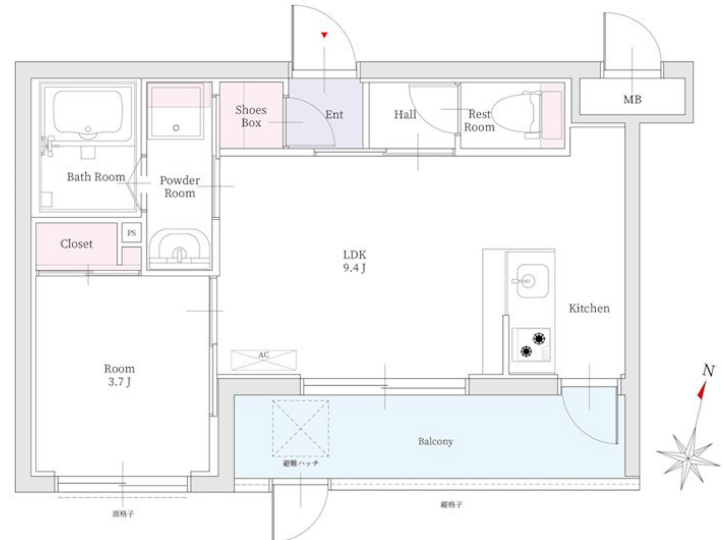
管理室完備で入居後も安心して生活できる物件で

防犯カメラ 閑静な住宅街 オートロック モニタ付オートロック ダブルディンプルキー セキュリティ有り 角住戸

【外観】



【間取り図】



▲図面は概略
 図面を参考に
 リアバルコニーは建築確認済みの範囲で建築が可能な場合があります。
 ※、図面に記載されている寸法は概略図であり、実際とは異なる場合があります。図面記載の寸法と異なる場合は、図面記載の寸法を優先とさせていただきます。
 図面記載の寸法は概略図であり、実際とは異なる場合があります。
 ▲完成後：2025年5月3日より入居可能となります。
 ▲完成後：2025年5月3日より入居可能となります。
 ▲完成後：2025年5月3日より入居可能となります。
 ▲完成後：2025年5月3日より入居可能となります。
 ▲完成後：2025年5月3日より入居可能となります。
 ▲完成後：2025年5月3日より入居可能となります。

間取り	1LDK		
敷金	無	礼金	1ヶ月
敷引/償却金	-	保証金	-
物件種別	マンション		
建物名・部屋番号	リアンレガー口雑餉隈駅 106号室		
物件所在地	福岡県福岡市博多区麦野 4丁目35番7号		
交通	西鉄天神大牟田線 雑餉隈駅 徒歩4分 西鉄天神大牟田線 桜並木駅 徒歩9分		
間取詳細	LDK(9.4畳) 洋室(3.7畳)		
構造・規模	鉄筋コンクリート 5階建 1階		
専有面積	32.25㎡	向き	南
築年月	2025年4月30日	契約期間	2年
損害保険	有 15,000円 24ヶ月	入居時期	2025年5月3日
駐車場	有(敷地内) 16500円/月 駐輪場		
設備	エレベーター 敷地内ゴミ置き場 宅配BOX システムキッチン カウンターキッチン ガスコンロ設置済		
その他費用	[一時金] 契約時事務手数料: 11,000円 鍵代: 19,800円 自転車ステッカー代: 550円 原付ステッカー代: 1,100円 [月次費用] 町内会費: 400円 安心サポート: 990円 [備考] 法人契約: 礼金2ヶ月, ペット飼育時: 礼金+1.5ヶ月		
入居諸条件	ペット可 事務所不可 楽器等の使用不可 学生相談		
保証会社	必須 エゴスカード(RoomiD), 初回保証料: 賃料合計50%, 月次保証料: 賃料合計1%		
備考			

図面と現況が異なる場合は現況が優先となります。

間取りの「S」はサービスルーム(納戸)です。

情報更新日2025年3月29日

No.0000020620



福岡県知事(4)第15970号
 (公社)全国宅地建物取引業保証協会
株式会社アスリート R-estate博多駅前店
 福岡県福岡市博多区博多駅前3丁目28-4
 TEL:092-433-8989 FAX:092-433-8988
 E-mail: ekimae@estate-r.jp



携帯サイトから物件詳細を閲覧できます!

取引態様	手数料負担の割合	貸主	0%	借主	100%
仲介先物	手数料配分の割合	元付	0%	客付	100%