

FOR RENT

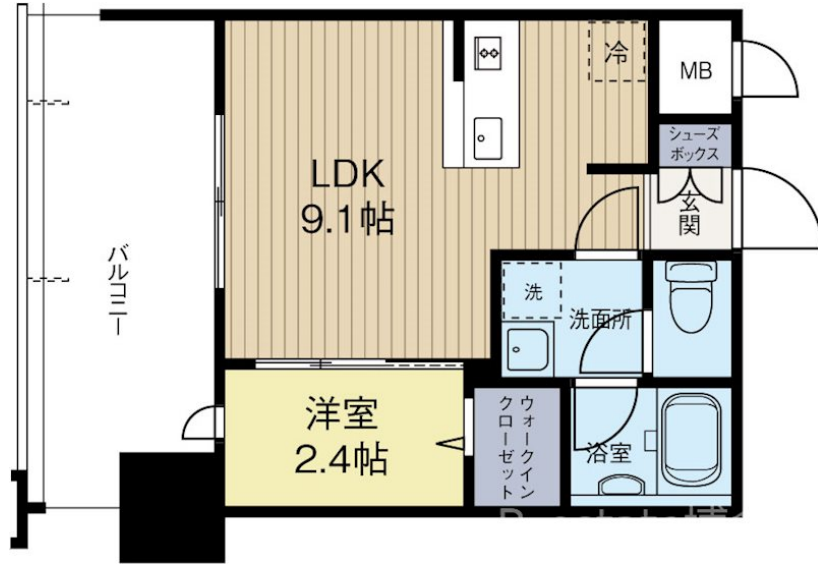
| | |
|---------|--------|
| 賃料 | 管理費等 |
| 79,000円 | 3,000円 |

24時間緊急通報システム, 2F以上, オートロック, セキュリティ有り, モニタ付オートロック, 24時間有人管理, デザイナーズ, 駅まで平坦, 駅前, 外壁タイル張り, 閑静な住宅街, 始発駅, 分譲タイプ, 平坦地, 防

【外観】



【間取り図】



| | | | |
|----------|---|------|-----|
| 間取り | 1LDK | | |
| 敷金 | 1ヶ月 | 礼金 | 1ヶ月 |
| 敷引/償却金 | - | 保証金 | - |
| 物件種別 | マンション | | |
| 建物名・部屋番号 | グランフォーレ博多ウォーターフロント 303号室 | | |
| 物件所在地 | 福岡県福岡市博多区石城町7-9 | | |
| 交通 | 福岡市地下鉄箱崎線 呉服町(福岡)駅 徒歩13分 福岡市地下鉄箱崎線 千代県庁口駅 徒歩11分 | | |
| 間取詳細 | LDK(8畳) | | |
| 構造・規模 | 鉄筋コンクリート 14階建 3階 | | |
| 専有面積 | 28.08㎡ | 向き | |
| 築年月 | 2023年3月 | 契約期間 | 2年 |
| 損害保険 | | 入居時期 | 相談 |
| 駐車場 | 有(敷地内) 10000~12000円/月 駐輪場 | | |
| 設備 | 24時間換気システム, 2口コンロ, 3点給湯, B S, C A T V, C S, T V インターホン, インターホン, ウ | | |
| その他費用 | [月次費用] 町費: 100円 | | |
| 入居諸条件 | ペット可 学生可 法人可 単身可 | | |
| 保証会社 | | | |
| 備考 | | | |

図面と現況が異なる場合は現況が優先となります。

間取りの「S」はサービスルーム(納戸)です。

情報更新日2026年6月2日

No.0000021379



福岡県知事(4)第15970号
(公社)全国宅地建物取引業保証協会
株式会社アスリート R-estate博多駅前店
福岡県福岡市博多区博多駅前3丁目28-4
TEL:092-433-8989 FAX:092-433-8988
E-mail: ekimae@estate-r.jp



携帯サイトから物件詳細を閲覧できます!

| | | | | | |
|------|----------|----|----|----|------|
| 取引態様 | 手数料負担の割合 | 貸主 | 0% | 借主 | 100% |
| 仲介先物 | 手数料配分の割合 | 元付 | 0% | 客付 | 100% |