

# FOR RENT

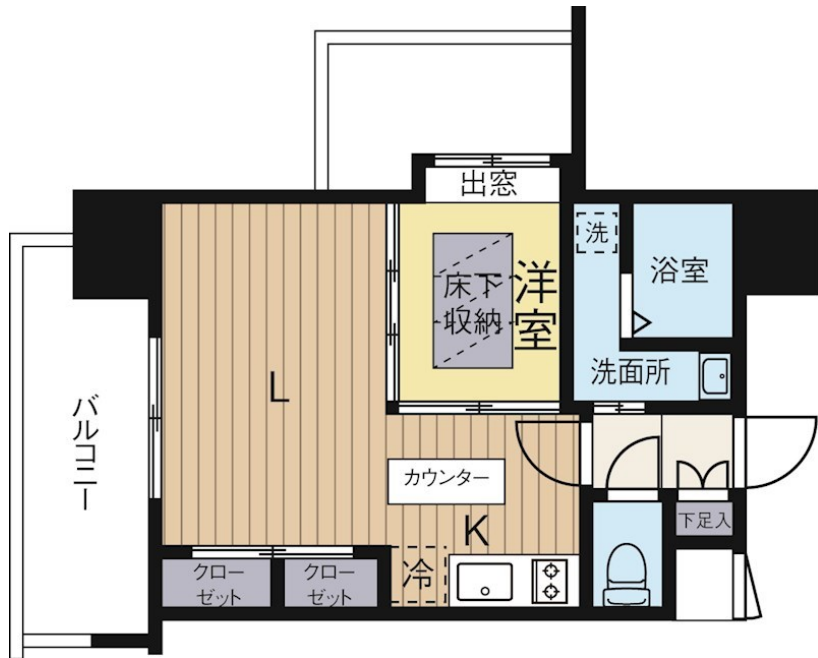
賃料	管理費等
77,000円	0円

2F以上,オートロック,カードキー,セキュリティ有り,モニタ付オートロック,角住戸,バス2路線,駅まで平坦,駅前,外壁タイル張り,閑静な住宅街,分譲タイプ,平坦地,防犯カメラ,管理室,メールボックス,

【外観】



【間取り図】



間取り	2K		
敷金	無	礼金	無
敷引/償却金	-	保証金	-
物件種別	マンション		
建物名・部屋番号	エステートモア平尾公園通り 235号室		
物件所在地	福岡県福岡市中央区那の川2丁目8-7		
交通	西鉄天神大牟田線 西鉄平尾駅 徒歩3分 西鉄天神大牟田線 高宮(福岡)駅 徒歩14分		
間取詳細	K(2畳)		
構造・規模	鉄筋コンクリート 15階建 2階		
専有面積	30.42㎡	向き	
築年月	2017年1月	契約期間	2年
損害保険	有 18,000円 24ヶ月	入居時期	相談
駐車場	近隣駐車場 16500円/月 駐輪場		
設備	24時間換気システム, 2口コンロ, 3点給湯, B S, C A T V, C S, インターホン, エアコン, ガスキッチ		
その他費用			
入居諸条件	学生可 法人可 単身可		
保証会社			
備考			

図面と現況が異なる場合は現況が優先となります。

間取りの「S」はサービスルーム(納戸)です。

情報更新日2025年4月6日

No.0000021853



福岡県知事(4)第15970号  
(公社)全国宅地建物取引業保証協会  
**株式会社アスリート R-estate博多駅前店**  
福岡県福岡市博多区博多駅前3丁目28-4  
TEL:092-433-8989 FAX:092-433-8988  
E-mail: ekimae@estate-r.jp



携帯サイトから物件詳細を閲覧できます!

取引態様	手数料負担の割合	貸主	借主
仲介先物	手数料配分の割合	元付	客付