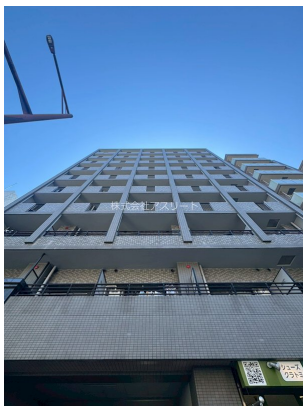


FOR RENT

賃料	管理費等
65,000円	3,000円

24時間緊急通報システム, 2F以上, オートロック, セキュリティ有り, 角住戸, 高層階, 陽当たり良好, バス2路線, 駅まで平坦, 駅前, 外壁タイル張り, 閑静な住宅街, 始発駅, メールボックス, 市街地が近い

【外観】



【間取り図】



間取り	1K		
敷金	無	礼金	2ヶ月
敷引/償却金	-	保証金	-
物件種別	マンション		
建物名・部屋番号	SEALS 809号室		
物件所在地	福岡県福岡市中央区荒戸1丁目5-20		
交通	福岡市地下鉄空港線 大濠公園駅 徒歩4分 福岡市地下鉄空港線 唐人町駅 徒歩13分		
間取詳細	K(2畳)		
構造・規模	鉄筋コンクリート 10階建 8階		
専有面積	31.45㎡	向き	
築年月	2002年1月	契約期間	2年
損害保険	有 18,000円 24ヶ月	入居時期	即時
駐車場	有(敷地内) 15000~20000円/月 駐輪場		
設備	24時間換気システム, 2口コンロ, 3点給湯, B S, C A T V, C S, インターホン, エアコン, ガスキッチン		
その他費用			
入居諸条件	学生可 法人可 単身可		
保証会社			
備考			

図面と現況が異なる場合は現況が優先となります。

間取りの「S」はサービスルーム(納戸)です。

情報更新日2026年4月16日

No.0000022187



福岡県知事(4)第15970号
(公社)全国宅地建物取引業保証協会
株式会社アスリート R-estate博多駅前店
福岡県福岡市博多区博多駅前3丁目28-4
TEL:092-433-8989 FAX:092-433-8988
E-mail: ekimae@estate-r.jp



携帯サイトから物件詳細を閲覧できます!

取引態様	手数料負担の割合	貸主	0%	借主	100%
仲介先物	手数料配分の割合	元付	0%	客付	100%