

FOR RENT

賃料	管理費等
42,000円	4,000円

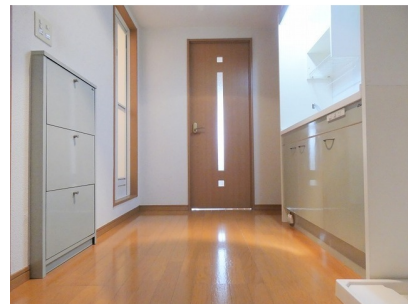
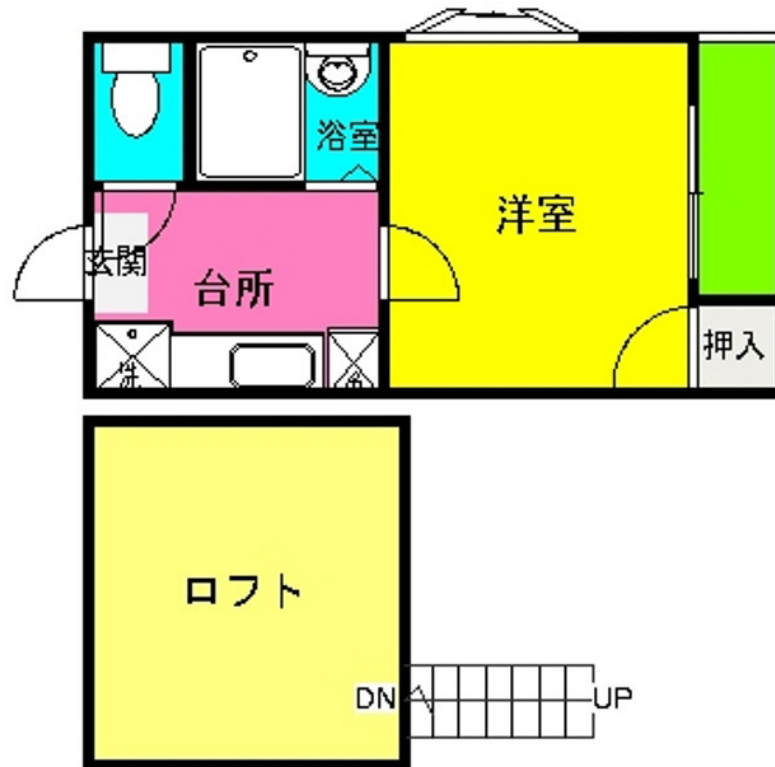
株式会社アスリートがお部屋探しをサポートしま

最上階 ロフト 出窓

【外観】



【間取り図】



図面と現況が異なる場合は現況が優先となります。

間取りの「S」はサービスルーム(納戸)です。

間取り	1K		
敷金	無	礼金	無
敷引/償却金	-	保証金	-
物件種別	アパート		
建物名・部屋番号	セレーノ 205号室		
物件所在地	福岡県福岡市博多区吉塚 1丁目22番37-2号		
交通	鹿児島本線 吉塚駅 徒歩7分 福岡市地下鉄箱崎線 千代県庁口駅 徒歩12分		
間取詳細	K(3畳) 洋室(6畳) ロフト(4畳)		
構造・規模	木造 2階建 2階		
専有面積	18.32㎡	向き	南
築年月	2005年3月	契約期間	2年
損害保険	有	入居時期	2025年5月中旬予定
駐車場	無		
設備	ガスコンロ設置可 バス・トイレ別 バス有 トイレ有 エアコン ネット使用料不要 TVインターホン		
その他費用	[一時金] とくとくCLUB: 16,500円 室内消毒料: 19,800円 仲介業者請求事務手数料: 16,500円 [月次費用] 町費: 450円		
入居諸条件	ペット不可 楽器等の使用不可 二人不可		
保証会社	必須 保証会社/シノケンコミュニケーションズ加入必須【初回保証料】 連保有 賃料30%or最低保証料20,000円 のどちらか高い金額【年更新料】15,000円 連保無相談可(条件変更有)		
備考			

情報更新日2025年4月1日

No.0000022211

お問合せ先



福岡県知事(4)第15970号
(公社)全国宅地建物取引業保証協会

株式会社アスリート R-estate博多駅前店

福岡県福岡市博多区博多駅前3丁目28-4

TEL:092-433-8989

FAX:092-433-8988

E-mail: ekimae@estate-r.jp



携帯サイトから物件詳細を閲覧できます!

取引態様	手数料負担の割合	貸主	0%	借主	100%
仲介先物	手数料配分の割合	元付	0%	客付	100%