

FOR RENT

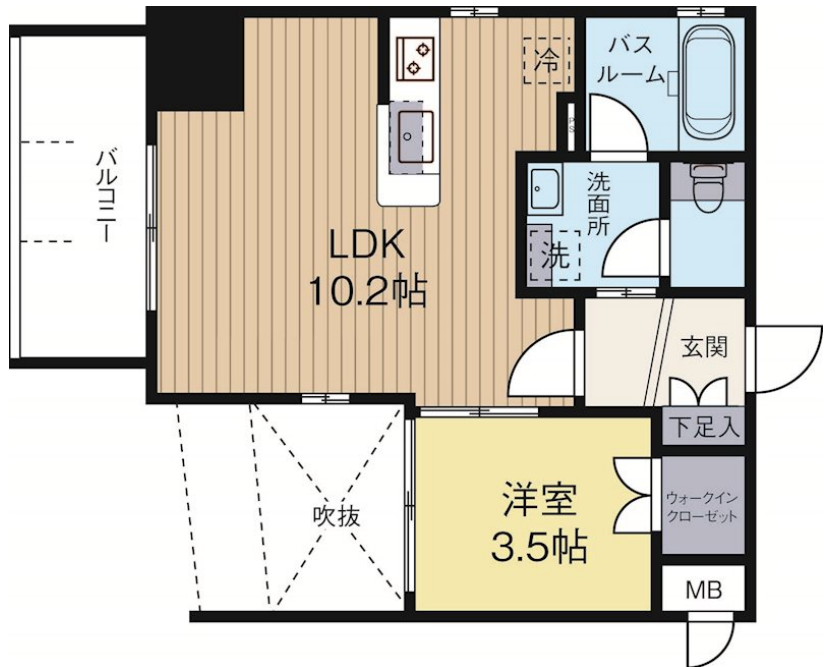
賃料	管理費等
83,000円	6,000円

オートロック,セキュリティ有り,モニタ付オートロック,デザイナーズ,駅まで平坦,外壁タイル張り,閑静な住宅街,始発駅,分譲タイプ,平坦地,メールボックス,市街地が近い

【外観】



【間取り図】



間取り	1LDK		
敷金	無	礼金	2ヶ月
敷引/償却金	-	保証金	-
物件種別	マンション		
建物名・部屋番号	アクタス福岡県庁前グラシア 1204号室		
物件所在地	福岡県福岡市東区馬出5丁目27-27		
交通	福岡市地下鉄箱崎線 箱崎宮前駅 徒歩3分 福岡市地下鉄箱崎線 馬出九大病院前駅 徒歩5分		
間取詳細	K(2畳)		
構造・規模	鉄筋コンクリート 12階建 12階		
専有面積	32.47㎡	向き	
築年月	2019年7月14日	契約期間	1年
損害保険	有 18,000円 24ヶ月	入居時期	相談
駐車場	有(敷地内) 12000~15000円/月 駐輪場 バイク置き場		
設備	24時間換気システム, 2口コンロ, 3点給湯, B S, C A T V, C S, I H キッチン, グヒーター, インターホ		
その他費用	[月次費用] 町費: 250円		
入居諸条件	学生相談 二人相談 法人可 単身可		
保証会社			
備考			

図面と現況が異なる場合は現況が優先となります。

間取りの「S」はサービスルーム(納戸)です。

情報更新日2025年4月3日

No.0000022267



福岡県知事(4)第15970号
(公社)全国宅地建物取引業保証協会
株式会社アスリート R-estate博多駅前店
福岡県福岡市博多区博多駅前3丁目28-4
TEL:092-433-8989 FAX:092-433-8988
E-mail: ekimae@estate-r.jp



携帯サイトから物件詳細を閲覧できます!

取引態様	手数料負担の割合	貸主	0%	借主	100%
仲介先物	手数料配分の割合	元付	0%	客付	100%