

# FOR RENT

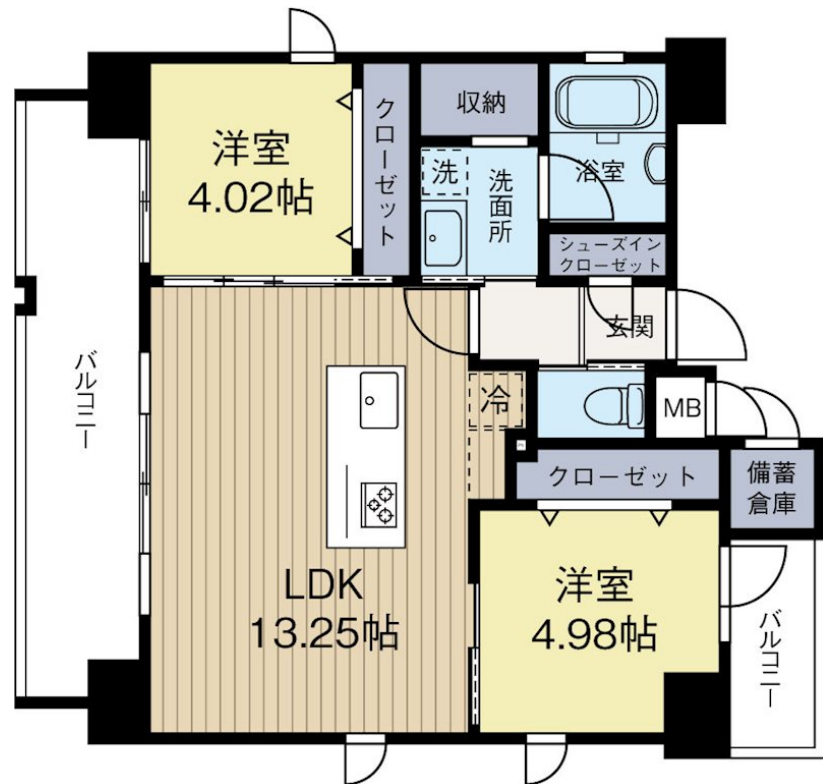
賃料	管理費等
167,000円	6,000円

2F以上,オートロック,モニタ付オートロック,デザイナーズ,駅まで平坦,駅前,閑静な住宅街,始発駅,平坦地,防犯カメラ,メールボックス,市街地に近い

【外観】



【間取り図】



間取り	2LDK		
敷金	無	礼金	2ヶ月
敷引/償却金	-	保証金	-
物件種別	マンション		
建物名・部屋番号	ネストピア渡辺通 1202号室		
物件所在地	福岡県福岡市中央区清川 1丁目12-13		
交通	福岡市地下鉄七隈線 渡辺通駅 徒歩6分 福岡市地下鉄七隈線 薬院駅 徒歩10分		
間取詳細	LDK(13畳)		
構造・規模	鉄筋コンクリート 15階建 12階		
専有面積	53.87㎡	向き	
築年月	2023年2月	契約期間	2年
損害保険		入居時期	相談
駐車場	空無 駐輪場		
設備	24時間換気システム, 2口コンロ, 3口以上コンロ, 3点給湯, B S, C A T V, C S, T Vインターホン,		
その他費用	[月次費用] 町費: 300円 サポート: 1,100円		
入居諸条件	ペット可 学生相談 二人可 法人可 単身可		
保証会社			
備考			

図面と現況が異なる場合は現況が優先となります。

間取りの「S」はサービスルーム(納戸)です。

情報更新日2026年6月20日

No.0000022927



福岡県知事(4)第15970号  
(公社)全国宅地建物取引業保証協会  
**株式会社アスリート R-estate博多駅前店**  
福岡県福岡市博多区博多駅前3丁目28-4  
TEL:092-433-8989 FAX:092-433-8988  
E-mail: ekimae@estate-r.jp



携帯サイトから物件詳細を閲覧できます!

取引態様	手数料負担の割合	貸主	0%	借主	100%
仲介先物	手数料配分の割合	元付	0%	客付	100%