

FOR RENT

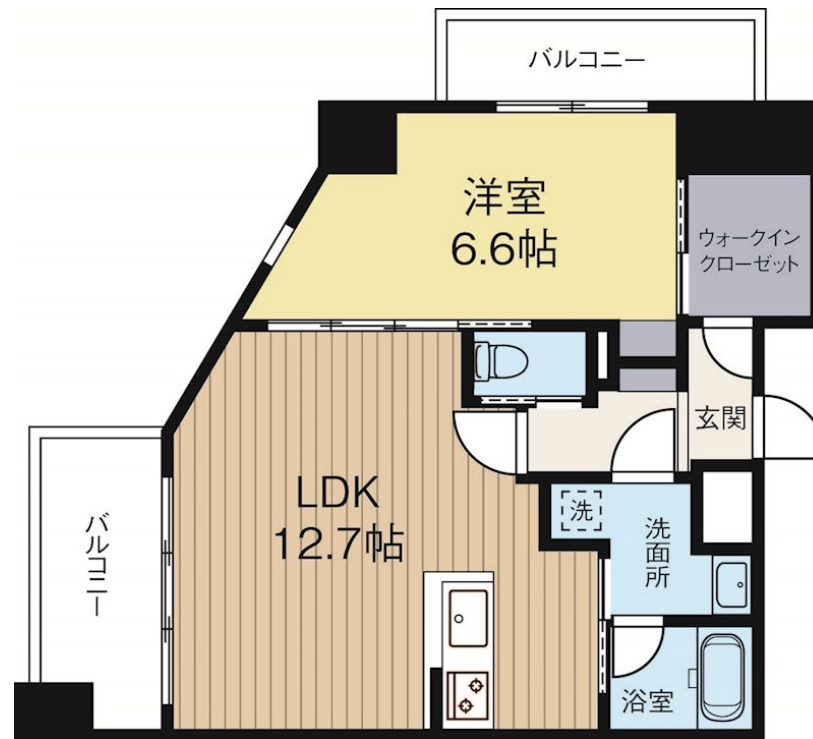
| | |
|---------|--------|
| 賃料 | 管理費等 |
| 81,000円 | 5,000円 |

24時間緊急通報システム, 2F以上, 2面採光, オートロック, セキュリティ有り, モニタ付オートロック, 角住戸, デザイナーズ, 駅まで平坦, 駅前, 外壁タイル張り, 閑静な住宅街, 分譲タイプ, 平坦地, 防犯カメラ

【外観】



【間取り図】



| | | | |
|----------|--|------|-----|
| 間取り | 1LDK | | |
| 敷金 | 無 | 礼金 | 2ヶ月 |
| 敷引/償却金 | - | 保証金 | - |
| 物件種別 | マンション | | |
| 建物名・部屋番号 | アクション吉塚プレミアム 301号室 | | |
| 物件所在地 | 福岡県福岡市東区馬出5丁目20-6 | | |
| 交通 | 福岡市地下鉄箱崎線 馬出九大病院前駅 徒歩6分 鹿児島本線 箱崎駅 徒歩8分 | | |
| 間取詳細 | K(2畳) | | |
| 構造・規模 | 鉄筋コンクリート 9階建 3階 | | |
| 専有面積 | 48.88㎡ | 向き | |
| 築年月 | 2015年3月 | 契約期間 | 2年 |
| 損害保険 | 有 18,000円 24ヶ月 | 入居時期 | 相談 |
| 駐車場 | 有(敷地内) 12000~14000円/月 | | |
| 設備 | 24時間換気システム, 3点給湯, B S, C S, T Vインターホン, ウォークインクローゼット, エアコン, カ | | |
| その他費用 | | | |
| 入居諸条件 | 学生相談 二人可 法人可 单身可 | | |
| 保証会社 | | | |
| 備考 | | | |

図面と現況が異なる場合は現況が優先となります。

間取りの「S」はサービスルーム(納戸)です。

情報更新日2026年5月15日

No.0000023770



福岡県知事(4)第15970号
(公社)全国宅地建物取引業保証協会

株式会社アスリート R-estate博多駅前店

福岡県福岡市博多区博多駅前3丁目28-4

TEL:092-433-8989

FAX:092-433-8988

E-mail: ekimae@estate-r.jp



携帯サイトから物件詳細を閲覧できます!

| | | | |
|------|----------|----|----|
| 取引態様 | 手数料負担の割合 | 貸主 | 借主 |
| 仲介先物 | 手数料配分の割合 | 元付 | 客付 |