

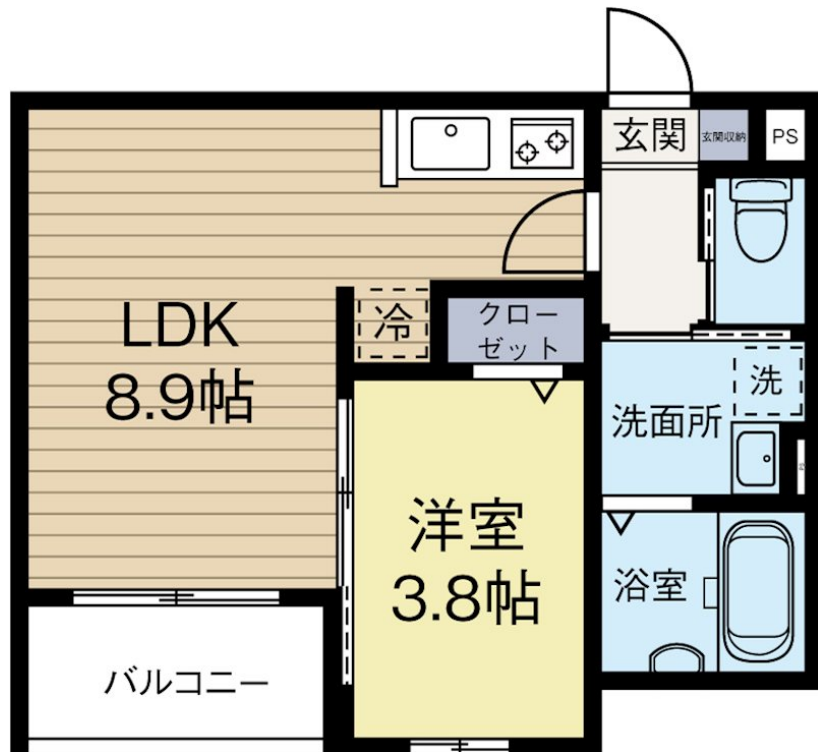
賃料	管理費等
73,000円	4,000円

オートロック,セキュリティ有り,モニタ付オートロック,デザイナーズ,駅まで平坦,閑静な住宅街,始発駅,平坦地,メールボックス,市街地に近い

【外観】



【間取り図】



間取り	1LDK		
敷金	無	礼金	無
敷引/償却金	-	保証金	-
物件種別	アパート		
建物名・部屋番号	gracia箱崎 302号室		
物件所在地	福岡県福岡市東区原田 1丁目13-5		
交通	鹿児島本線 箱崎駅 徒歩9分 福岡市地下鉄箱崎線 箱崎九大前駅 徒歩18分		
間取詳細	LDK(8.9畳)		
構造・規模	木造 3階建 3階		
専有面積	30.52㎡	向き	
築年月	2025年11月	契約期間	2年
損害保険		入居時期	相談
駐車場	近隣駐車場 8000~12000円/月 駐輪場		
設備	24時間換気システム, 2口コンロ, 3点給湯, B S, C A T V, C S, T Vインターホン, インターホン, エ		
その他費用	[月次費用] 保険+サポート: 2,700円		
入居諸条件	学生可 二人可 法人可 単身可		
保証会社			
備考			

図面と現況が異なる場合は現況が優先となります。

間取りの「S」はサービスルーム(納戸)です。

情報更新日2026年7月3日

No.0000024918

お問合せ先

↑

福岡県知事(4)第15970号
(公社)全国宅地建物取引業保証協会

株式会社アスリート R-estate博多駅前店

福岡県福岡市博多区博多駅前3丁目28-4
TEL:092-433-8989 FAX:092-433-8988
E-mail: ekimae@estate-r.jp



携帯サイトから物件詳細を閲覧できます!

取引態様	手数料負担の割合	貸主	0%	借主	100%
仲介先物	手数料配分の割合	元付	0%	客付	100%