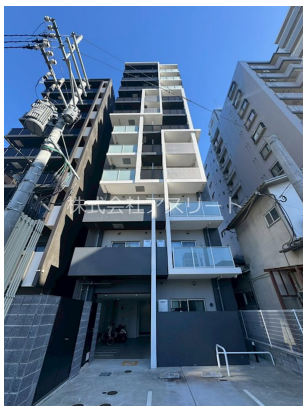


FOR RENT

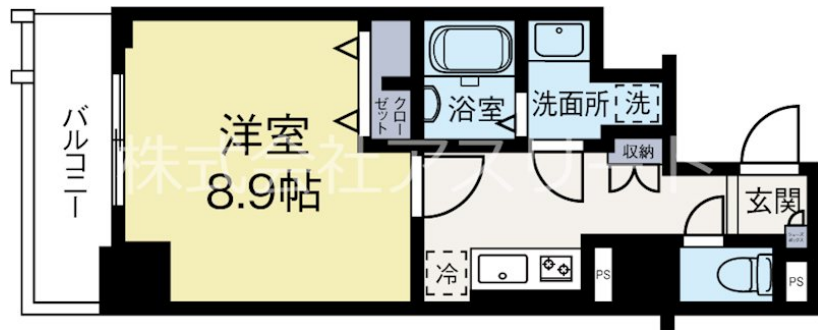
賃料	管理費等
73,000円	7,000円

2F以上,オートロック,セキュリティ有り,モニタ付オートロック,24時間有人管理,デザイナーズ,駅まで平坦,駅前,閑静な住宅街,始発駅,平坦地,メールボックス,市街地に近い

【外観】



【間取り図】



間取り	1K		
敷金	無	礼金	2ヶ月
敷引/償却金	-	保証金	-
物件種別	マンション		
建物名・部屋番号	ピタゴラ箱崎 401号室		
物件所在地	福岡県福岡市東区箱崎 1丁目29-21		
交通	鹿児島本線 箱崎駅 徒歩4分 福岡市地下鉄箱崎線 箱崎宮前駅 徒歩10分		
間取詳細	洋室(8.9畳)		
構造・規模	鉄筋コンクリート 11階建 4階		
専有面積	32.04㎡	向き	
築年月	2023年1月	契約期間	2年
損害保険		入居時期	相談
駐車場	無 駐輪場		
設備	24時間換気システム, 2口コンロ, 3点給湯, B S, C A T V, C S, T Vインターホン, インターホン, エ		
その他費用			
入居諸条件	学生可 法人可 単身可		
保証会社			
備考			

図面と現況が異なる場合は現況が優先となります。

間取りの「S」はサービスルーム(納戸)です。

情報更新日2026年5月15日

No.0000028901



福岡県知事(4)第15970号
(公社)全国宅地建物取引業保証協会
株式会社アスリート R-estate博多駅前店
福岡県福岡市博多区博多駅前3丁目28-4
TEL:092-433-8989 FAX:092-433-8988
E-mail: ekimae@estate-r.jp



携帯サイトから物件詳細を閲覧できます!

取引態様	手数料負担の割合	貸主	0%	借主	100%
仲介先物	手数料配分の割合	元付	0%	客付	100%