

FOR RENT

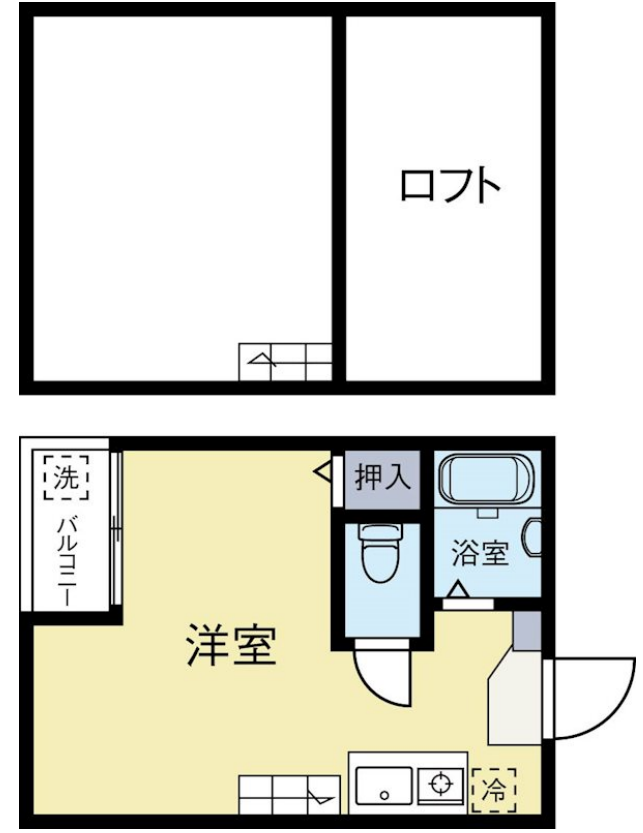
賃料	管理費等
39,000円	3,000円

2 F 以上, 駅まで平坦, 閑静な住宅街, 平坦地

【外観】



【間取り図】



間取り	1R		
敷金	無	礼金	無
敷引 / 償却金	-	保証金	-
物件種別	アパート		
建物名・部屋番号	トライスター 102号室		
物件所在地	福岡県福岡市東区箱崎 2丁目9-26		
交通	福岡市地下鉄箱崎線 箱崎宮前駅 徒歩6分 福岡市地下鉄箱崎線 箱崎九大前駅 徒歩7分		
間取詳細	K(2畳)		
構造・規模	木造 2階建 1階		
専有面積	18㎡	向き	南東
築年月	2002年7月	契約期間	1年
損害保険	有 18,000円 24ヶ月	入居時期	相談
駐車場	近隣駐車場 8000円/月 駐輪場		
設備	B S, C A T V, C S, T V インターホン, エアコン, ガスコンロ設置済, ガス給湯, クローゼット, シャワー		
その他費用			
入居諸条件	学生可 法人可 単身可		
保証会社			
備考			

図面と現況が異なる場合は現況が優先となります。

間取りの「S」はサービスルーム(納戸)です。

情報更新日2026年5月14日

No.0000030690



福岡県知事(4)第15970号
(公社)全国宅地建物取引業保証協会
株式会社アスリート R-estate博多駅前店
福岡県福岡市博多区博多駅前3丁目28-4
TEL:092-433-8989 FAX:092-433-8988
E-mail: ekimae@estate-r.jp



携帯サイトから物件詳細を閲覧できます!

取引態様	手数料負担の割合	貸主	0%	借主	100%
仲介先物	手数料配分の割合	元付	0%	客付	100%