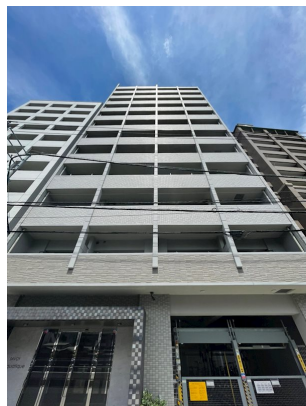


# FOR RENT

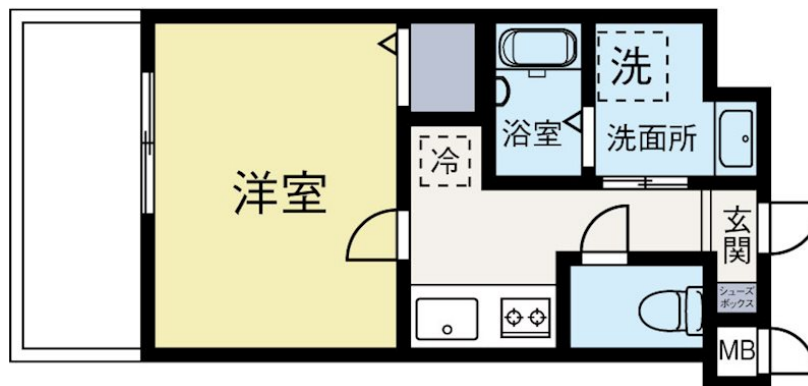
賃料	管理費等
70,000円	5,000円

2F以上,オートロック,セキュリティ有り,ダブルロック,モニタ付オートロック,当社管理物件,デザイナーズ,リバーサイド,駅まで平坦,駅前,外壁タイル張り,閑静な住宅街,始発駅,分譲タイプ,平坦地,防犯

【外観】



【間取り図】



間取り	1K		
敷金	無	礼金	1.5ヶ月
敷引/償却金	-	保証金	-
物件種別	マンション		
建物名・部屋番号	サヴォイラクアティック 303号室		
物件所在地	福岡県福岡市博多区東比恵 4丁目2-23		
交通	福岡市地下鉄空港線 東比恵駅 徒歩2分 鹿児島本線 博多駅 徒歩15分		
間取詳細	洋室(6畳)		
構造・規模	鉄筋コンクリート 13階建 3階		
専有面積	23.41㎡	向き	
築年月	2019年6月28日	契約期間	2年
損害保険	有 18,000円 24ヶ月	入居時期	相談
駐車場	近隣駐車場 15000~20000円/月 駐輪場		
設備	24時間換気システム, 2口コンロ, 3点給湯, B S, C A T V, C S, T Vインターホン, インターホン, エ		
その他費用			
入居諸条件	学生可 法人可 単身可		
保証会社			
備考			

図面と現況が異なる場合は現況が優先となります。

間取りの「S」はサービスルーム(納戸)です。

情報更新日2026年4月4日

No.0000030913

お問合せ先



福岡県知事(4)第15970号  
(公社)全国宅地建物取引業保証協会

**株式会社アスリート R-estate博多駅前店**

福岡県福岡市博多区博多駅前3丁目28-4

TEL:092-433-8989

FAX:092-433-8988

E-mail: ekimae@estate-r.jp



携帯サイトから物件詳細を閲覧できます!

取引態様	手数料負担の割合	貸主	0%	借主	100%
仲介先物	手数料配分の割合	元付	0%	客付	100%