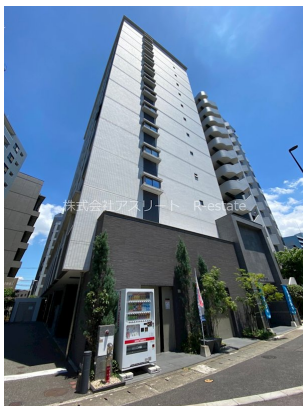


# FOR RENT

賃料	管理費等
58,000円	5,000円

2F以上,オートロック,カードキー,セキュリティ有り,モニタ付オートロック,高層階,最上階,デザイナーズ,外壁タイル張り,閑静な住宅街,耐震構造,分譲タイプ,平坦地,防犯カメラ,管理室,メールボックス

【外観】



【間取り図】



間取り	1K		
敷金	無	礼金	1ヶ月
敷引/償却金	-	保証金	-
物件種別	マンション		
建物名・部屋番号	ウェルブライト博多 604号室		
物件所在地	福岡県福岡市博多区千代2丁目4-13		
交通	福岡市地下鉄箱崎線 千代県庁口駅 徒歩3分 福岡市地下鉄箱崎線 呉服町(福岡)駅 徒歩9分		
間取詳細	K(2畳)		
構造・規模	鉄筋コンクリート 13階建 7階		
専有面積	25.05㎡	向き	
築年月	2009年10月	契約期間	2年
損害保険	有 18,000円 24ヶ月	入居時期	相談
駐車場	近隣駐車場 15000円/月 駐輪場 バイク置き場		
設備	2口コンロ, 3点給湯, B S, C A T V, C S, T Vインターホン, ウォークインクローゼット, エアコン, ガ		
その他費用			
入居諸条件	学生可 法人可 単身可		
保証会社			
備考			

図面と現況が異なる場合は現況が優先となります。

間取りの「S」はサービスルーム(納戸)です。

情報更新日2026年4月16日

No.0000031139



福岡県知事(4)第15970号  
(公社)全国宅地建物取引業保証協会  
**株式会社アスリート R-estate博多駅前店**  
福岡県福岡市博多区博多駅前3丁目28-4  
TEL:092-433-8989 FAX:092-433-8988  
E-mail: ekimae@estate-r.jp



携帯サイトから物件詳細を閲覧できます!

取引態様	手数料負担の割合	貸主	0%	借主	100%
仲介先物	手数料配分の割合	元付	0%	客付	100%