

FOR RENT

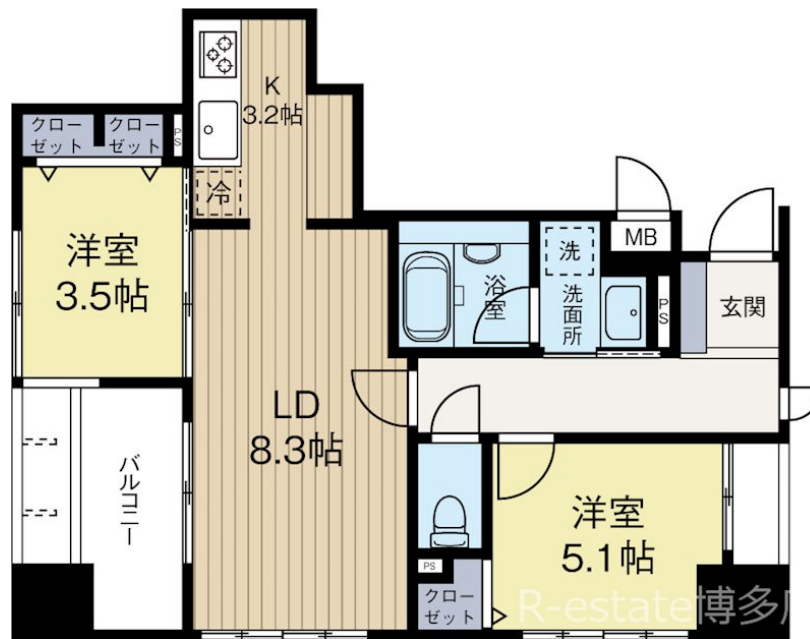
賃料	管理費等
130,000円	5,000円

24時間緊急通報システム, 2F以上, 2面採光, オートロック, セキュリティ有り, モニタ付オートロック, 角住戸, 高層階, 24時間有人管理, デザイナーズ, 駅まで平坦, 駅前, 外壁タイル張り, 閑静な住宅街, 分譲

【外観】



【間取り図】



間取り	2LDK		
敷金	無	礼金	2ヶ月
敷引/償却金	-	保証金	-
物件種別	マンション		
建物名・部屋番号	アメックス博多県庁前 303号室		
物件所在地	福岡県福岡市博多区千代3丁目4-27		
交通	福岡市地下鉄箱崎線 千代県庁口駅 徒歩2分 福岡市地下鉄箱崎線 呉服町(福岡)駅 徒歩8分		
間取詳細	LDK(9.3畳)		
構造・規模	鉄骨鉄筋コンクリート 11階建 3階		
専有面積	48.75㎡	向き	
築年月	2016年3月	契約期間	2年
損害保険		入居時期	相談
駐車場	有(敷地内) 12000~17000円/月 駐輪場		
設備	24時間換気システム, 2口コンロ, 3点給湯, B S, C A T V, C S, T Vインターホン, インターホン, エ		
その他費用	[一時金] 鍵交換代: 33,000円 消毒: 16,500円 [月次費用] サポート: 1,100円		
入居諸条件	学生可 二人可 法人可 単身可		
保証会社			
備考			

図面と現況が異なる場合は現況が優先となります。

間取りの「S」はサービスルーム(納戸)です。

情報更新日2026年5月21日

No.0000031387

お問合せ先



福岡県知事(4)第15970号
(公社)全国宅地建物取引業保証協会

株式会社アスリート R-estate博多駅前店

福岡県福岡市博多区博多駅前3丁目28-4

TEL:092-433-8989

FAX:092-433-8988

E-mail: ekimae@estate-r.jp



携帯サイトから物件詳細を閲覧できます!

取引態様	手数料負担の割合	貸主	0%	借主	100%
仲介先物	手数料配分の割合	元付	0%	客付	100%